



Tervise  
Arengu  
Instituut

# Valgamaa

## Maakonna tervise ja heaolu ülevaade 2022



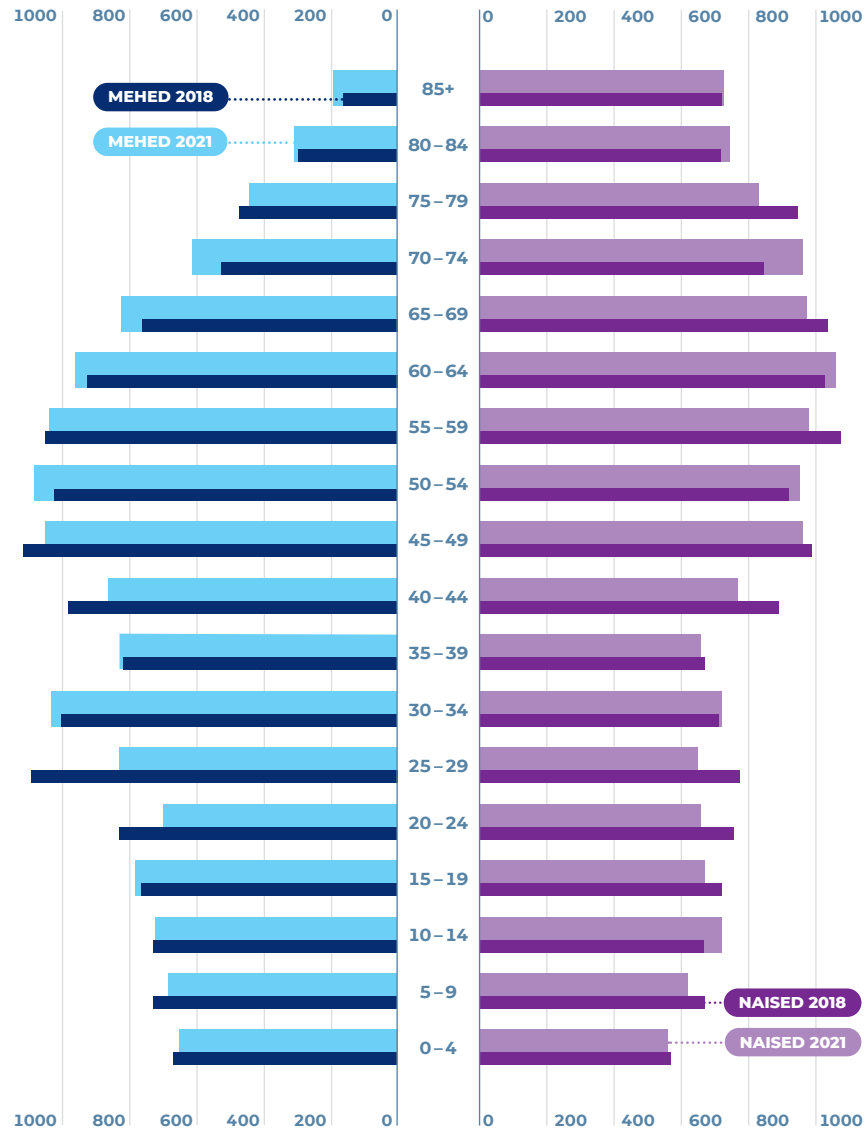
Ülevaade võtab kokku tervise ja heaolu valitud näitajad, mis on ühtsetel alustel arvutatud ja Eesti keskmisega võrreldavad. Ülevaate eesmärk on pakkuda alusandmeid kohaliku tasandi tegevuste planeerimiseks ning elanike tervise ja heaolu parandamiseks.

Ülevaates välja toodud andmete kohta leiab täiendavat infot aadressil:

[www.terviseinfo.ee/maakonnatervis](http://www.terviseinfo.ee/maakonnatervis)

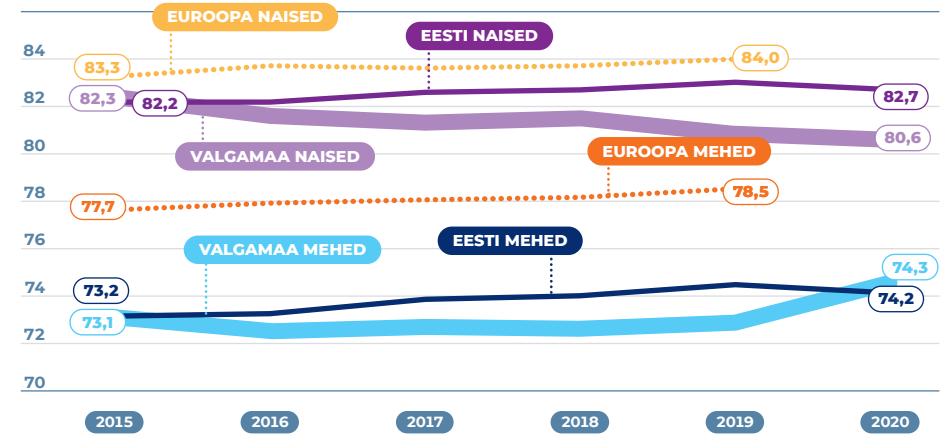
# RAHVASTIKUPÜRAMIID

Rahvastik aastal 2021 ja muutus võrreldes 2018. aastaga



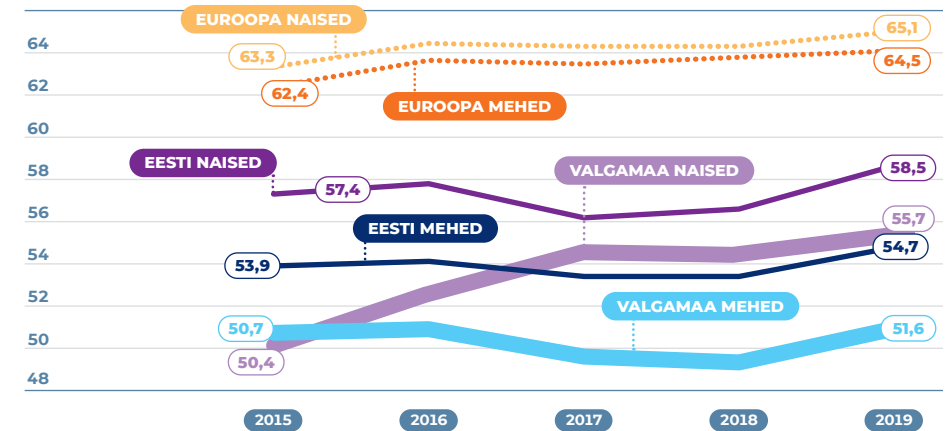
## Oodatav eluiga (vanuses 0 aastat)

ALLIKAD: Eurostat, Statistikaamet



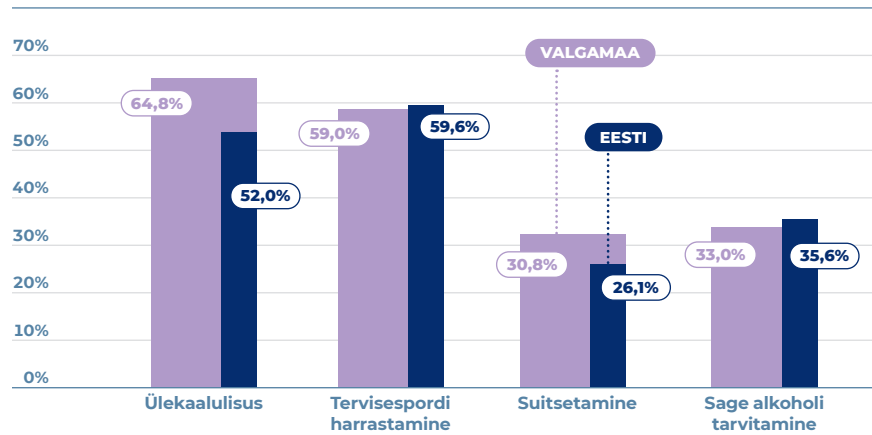
## Tervena elada jäänud aastad (vanuses 0 aastat)

ALLIKAS: Eurostat, Statistikaamet



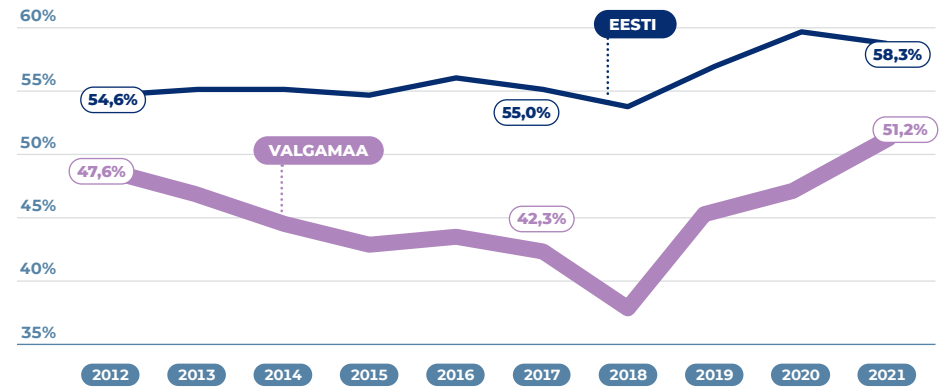
## Tervisekäitumise põhinäitajad (16-64 aastased)

ALLIKAS: Eesti täiskasvanud rahvastiku tervisekäitumise uuring (Tervise Arengu Instituut 2020)



## Positiivne tervise enesehinnang (vanuses 16 ja vanemad, hinnang väga hea või hea)

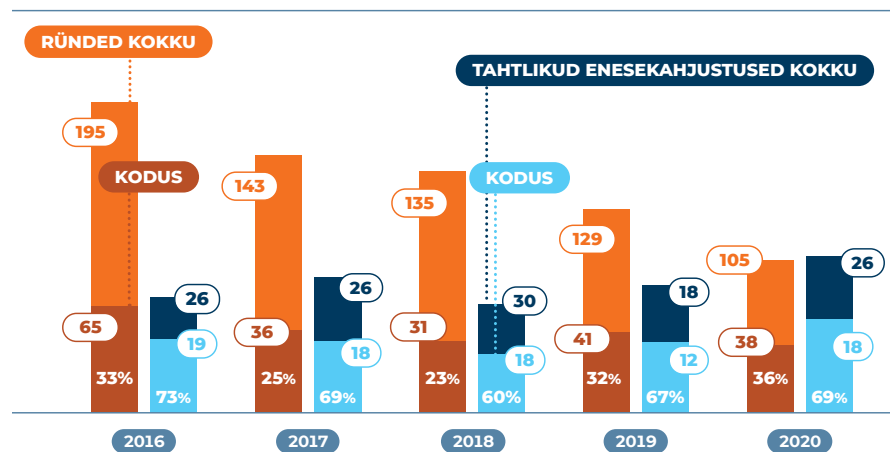
ALLIKAS: Sotsiaaluuring (Statistikaamet)



## RÜNDED JA VIGASTUSED

### Ründed ja tahtlikud enesekahjustused (vanuses 0 ja vanemad)

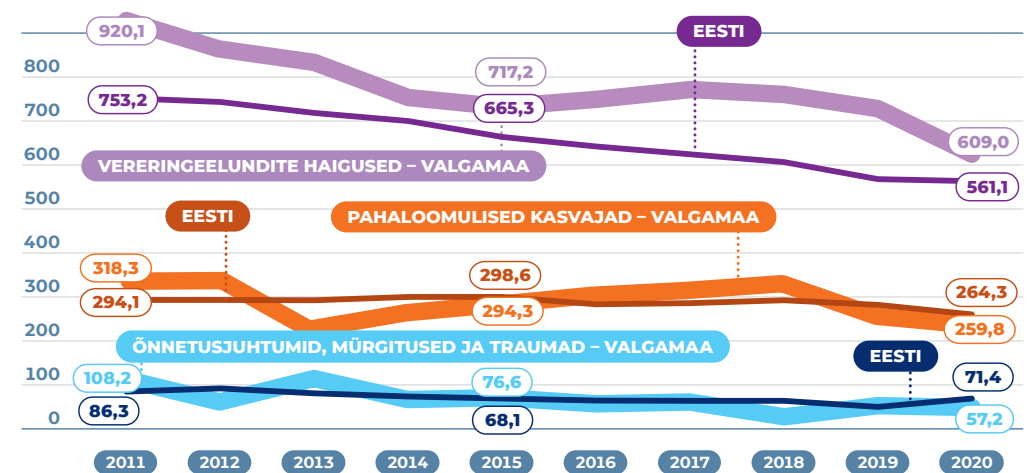
ALLIKAS: Eesti Haigekassa, 2020



## SURMAD

### Kolm peamist surmapõhjust (vanuses 0 ja vanemad, kordaja 100 000 elaniku kohta)

ALLIKAS: Surma põhjuste register

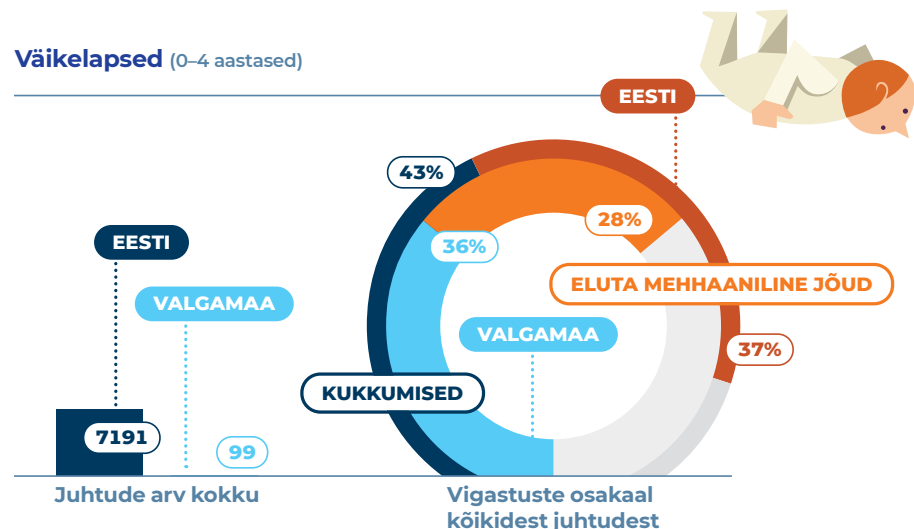


# PEAMISED VIGASTUSED KODUKESKKONNAS

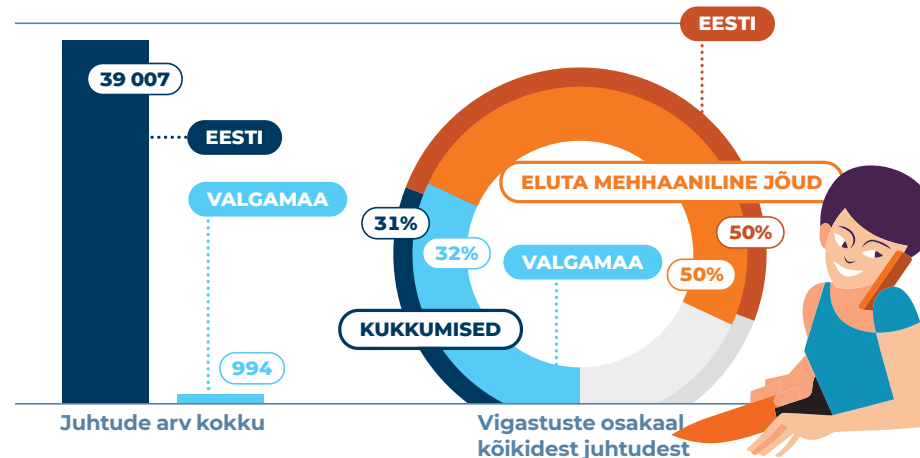
ALLIKAS: Eesti Haigekassa, 2020



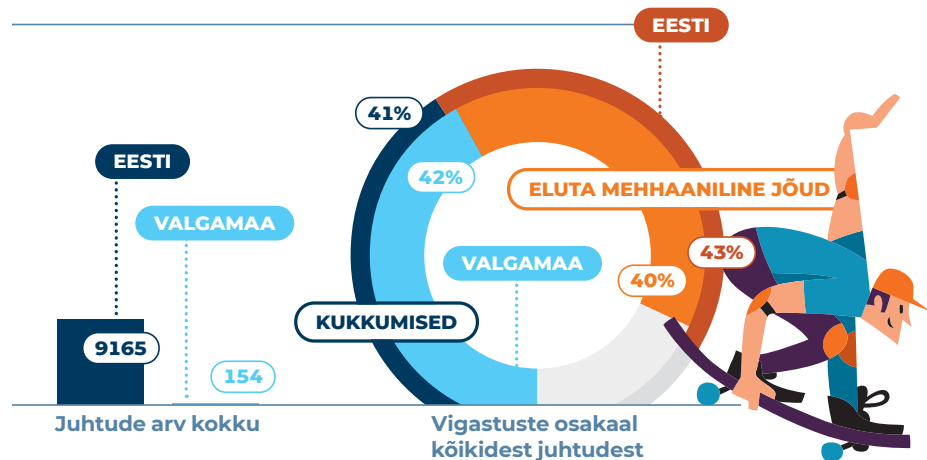
## Väikelapsed (0–4 aastased)



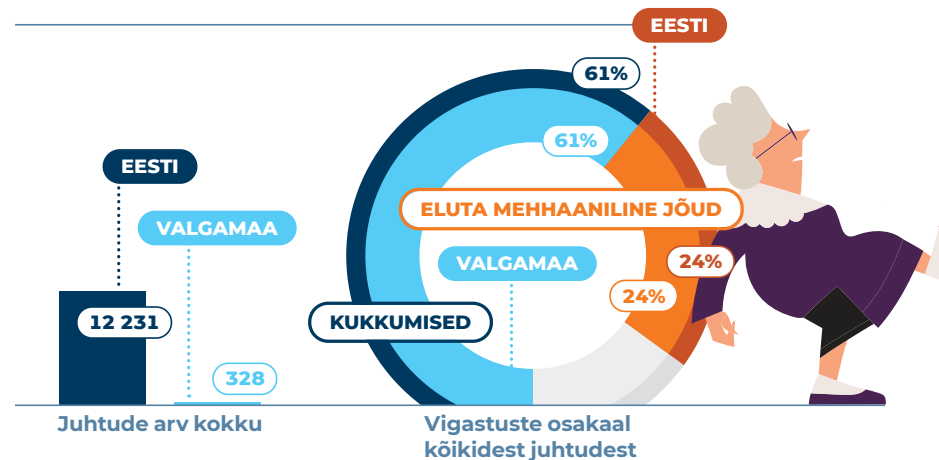
## Tööealine elanikkond (15–64 aastased)



## Lapsed (5–14 aastased)



## Vanemaelised (65 ja vanemad)

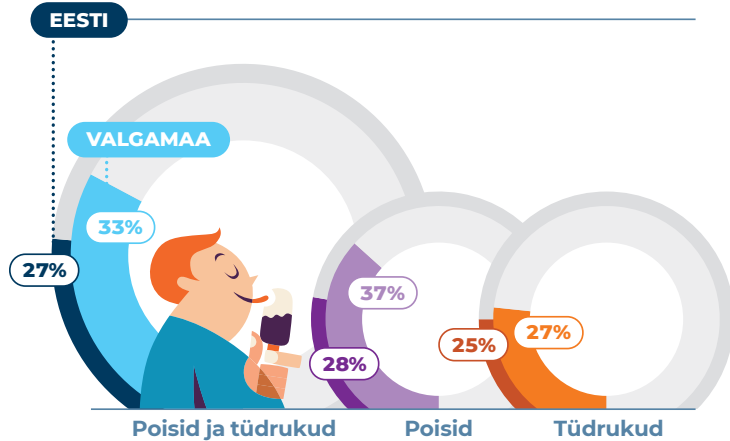


# ÜLEKAALULISUS



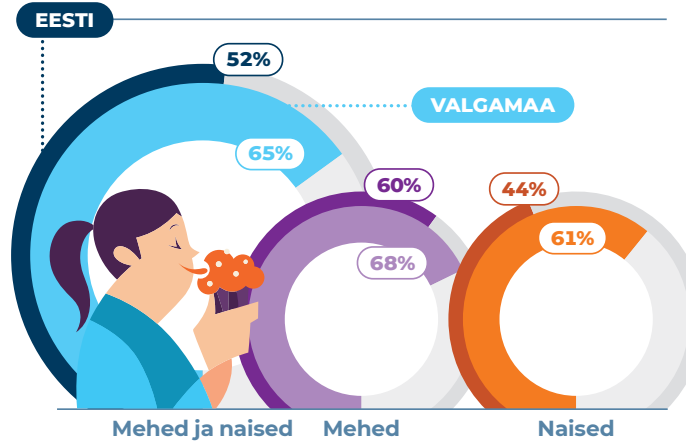
## Esimese klassi lapsed (6-7 aastased, WHO meetoodika)

ALLIKAS: Eesti õpilaste kasvu seire 2019 (COSI, Tervise Arengu Instituut)



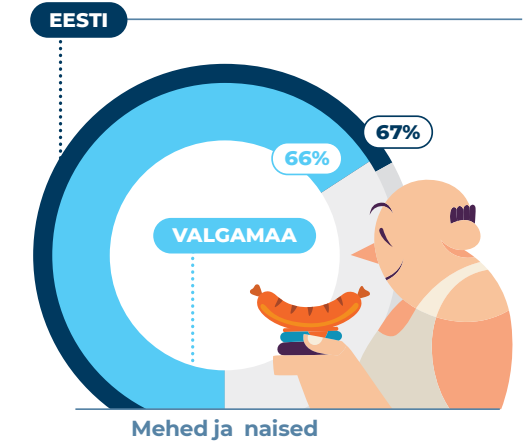
## Tööealine elanikkond

ALLIKAS: Eesti täiskasvanud rahvastiku tervisekäitumise uuring 2020  
Tervise Arengu Instituut (15–64 aastased, KMI > 25)

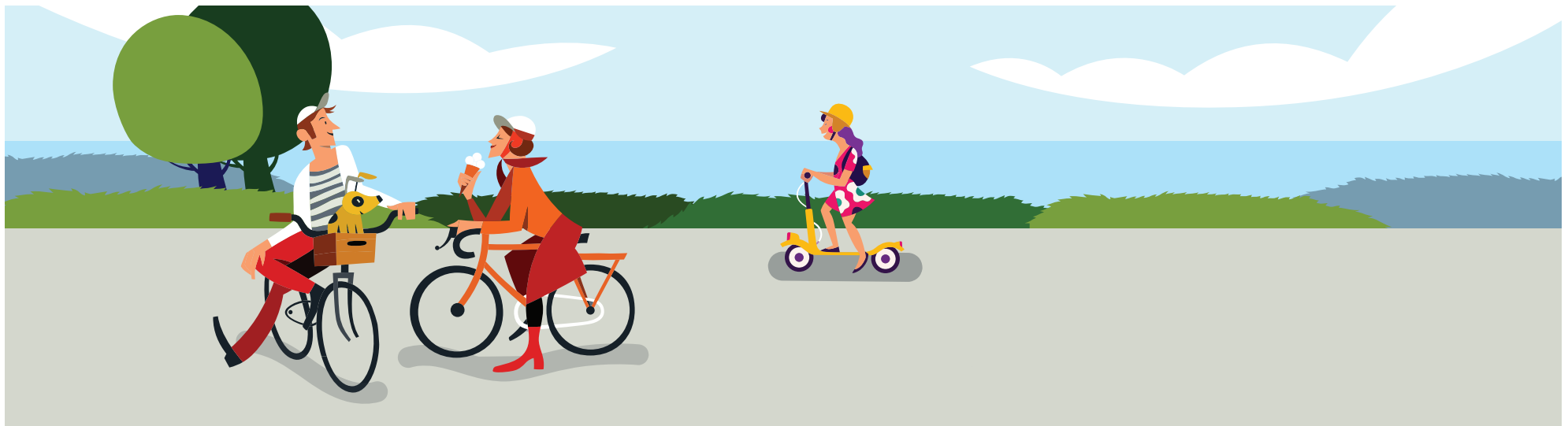


## Eakad\*

ALLIKAS Eesti terviseuuring 2019  
Tervise Arengu Instituut (75 ja vanemad, KMI > 25)

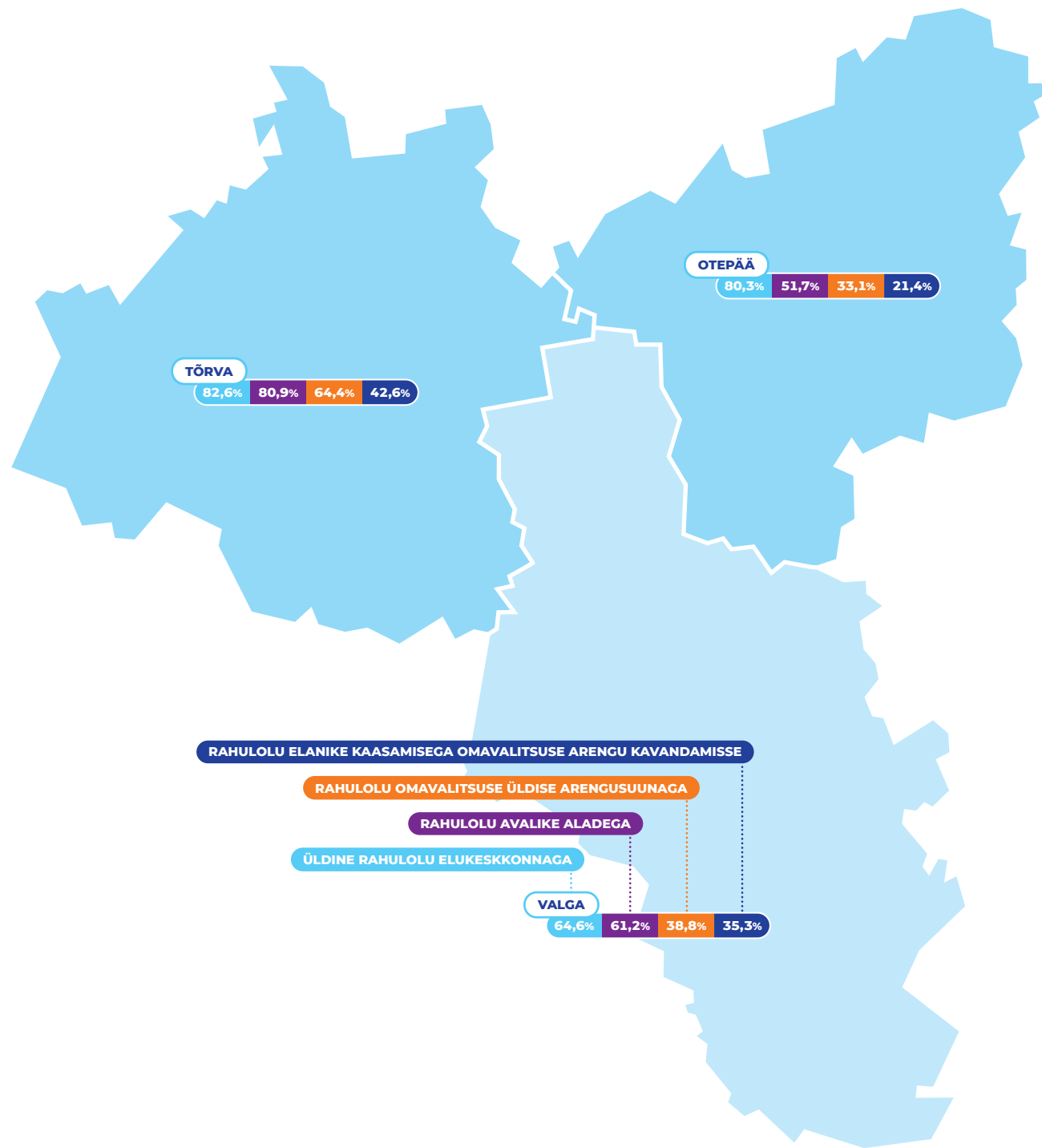


\* Andmed on piirkonna põhised (Tartumaa, Jõgevamaa, Põlvamaa, Valgamaa, Viljandimaa, Võrumaa)



# RAHULOLU OMAVALITSUSTE LÕIKES

ALLIKAS: Statistikaamet, 2020

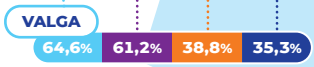


RAHULOLU ELANIKE KAASAMISEGA OMAVALITSUSE ARENGU KAVANDAMISSE

RAHULOLU OMAVALITSUSE ÜLDISE ARENGUSUUNAGA

RAHULOLU AVALIKE ALADEGA

ÜLDINE RAHULOLU ELUKESKKONNAGA



# VALGAMAA TERVISE JA HEAOLU ÜLEVAADE 2022

Joonis võrdleb maakonna näitajaid ülejäänud Eestiga. Maakonna positsiooni Eesti keskmise suhtes näitab ring.

	ARV	KORDAJA %	POSITSIOON EESTI KESKMISE SUHTES	EESTI HALVIM	EESTI KESKMIINE	EESTI PARIM
<b>RAHVASTIKU ÜLDNÄITAJAD</b>						
Meeste keskmine eluiga	74	-		70,9	74,4	76,4
Naiste keskmine eluiga	81	-		80,6	82,8	83,9
Meeste tervena elatud aastad	52	-		41,0	54,7	59,7
Naiste tervena elatud aastad	56	-		49,0	58,5	64,7
Loomulik iive * 1000	-168	-5,9		-9,1	-1,3	2,2
Laste (0–14-aastaste) osatähtsus	3981	14,2		11,4%	16,4%	18,8%
Eakate (>65-aastaste) osatähtsus	6653	23,8		26,0%	20,3%	17,9%
Rändesaldo * 1000	-70	-2,5		-6,5	4,1	9,4
<b>VÕRDESED VÕIMALUSED</b>						
Keskmine brutokuupalk	1106€	1106€		1063€	1448€	1637€
Tööhõive määr (16-pensioniiga)	-	72,5%		61,6%	75,2%	79,3%
Suhtelise vaesuse määr	-	29,3%		31,4%	20,6%	16,5%
Abivajavad lapsed * 1000	100	20,6		26,9	11,9	6,1
Positiivne tervise enesehinnang (>16a)	7600	43,7%		43,7%	59,3%	65,4%
<b>RAHVASTIKU TERVISE SEISUND</b>						
Tervisest tingitud piirangud (>16a)	-	41,9%		46,8%	33,4%	28,9%
Puudega inimeste osatähtsus	5515	19,7%		22,6%	11,0%	6,8%
Füüsiline võimekus (16–64a)	5600	32,3%		25,3%	36,2%	41,3%
Haiglaravil viibinud vigastuste tõttu * 100 000	271	965,0		1307,0	1081,0	620,5
Varajane suremus (<65. eluaastat) * 100 000	81	374,4		467,5	288,2	220,9
Enesetapud * 100 000	2	8,2		23,3	15,1	8,2
Alkoholisurmad * 100 000	17	58,9		96,5	40,7	31,0
Surmad vigastustesse ja mürgistustesse * 100 000	17	57,2		122,5	71,4	47,1
Surmad vereringeelundite haigustesse * 100 000	213	609,0		671,1	561,1	474,4
Surmad pahaloomulistes kasvajatades * 100 000	87	259,9		329,7	264,3	216,2

LOE KASUTATUD NÄITAJATE JA ANDMEALLIKATE KOHTA TÄPSEMALT: <https://www.terviseinfo.ee/maakonnatervis>



	ARV	KORDAJA %	POSITSIOON EESTI KESKMISE SUHTES	EESTI HALVIM	EESTI KESKMINE	EESTI PARIM
<b>TERVIST TOETAVALD VALIKUD</b>						
Köögililjade söömine (16–64 a)	5300	30,3%		25,4%	32,1%	36,9%
Tervisespordi harrastamine (16–64 a)	10 200	59,0%		48,0%	59,6%	66,6%
Ülekaalulised ja rasvunud (16–64 a)	11 200	64,8%		64,8%	52,0%	43,0%
Ülemäärase kehakaaluga lapsed 1. klassis	41	32,8%		36,6%	26,5%	22,4%
Ülemäärase kehakaaluga lapsed 4. klassis	56	38,6%		48,5%	32,7%	27,9%
Ekraaniaeg (16–64 a)	3800	21,9%		33,8%	26,5%	19,3%
Kondoomi kasutamine juhipartneriga (16–64 a)	2000	38,3%		35,4%	47,9%	52,0%
Masenduse esinemine (16–64 a)	10 400	60,0%		64,9%	55,5%	50,9%
Möelnud enesetapule (16–64 a)	1100	6,5%		10,5%	7,4%	5,4%
Alkoholi tarvitamine (16–64 a)	5700	33,0%		38,6%	35,6%	25,4%
Suitsetajad (16–64 a)	5300	30,8%		30,9%	26,1%	21,0%
Kanepi tarvitamine (>16a)	400	2,2%		7,4%	5,2%	2,1%
Vaktsineerimistega hõlmatus 2-aastaselt	-	84,3%		84,3%	90,9%	98,1%
Rinnavähi söeluuringutega hõlmatus	836	46,5%		46,5%	52,2%	63,5%
Emakakaelavähi söeluuringutega hõlmatus	415	43,4%		37,8%	42,2%	53,0%
<b>TERVIST TOETAV ELUKESKKOND</b>						
Isikuvastased kuriteod * 1000	204	7,2		11,1	5,8	2,8
Varavastased kuriteod * 1000	185	4,0		10,8	7,7	2,9
Liikluses kannatanud * 1000	31	1,1		1,7	1,3	0,8
Tuleõnnetustes hukkunud * 100 000	2	5,9		7,0	3,2	1,2
Hoonetulekahjude arv * 100 000	38	133,7		149,7	83,5	51,7
Veeõnnetustes uppunud * 100 000	2	5,9		12,7	3,4	0,8
Hobitegevuste kättesaadavus (16-64a)	5700	32,7%		32,1%	48,9%	67,5%
Kultuurisündmuste kättesaadavus (16-64a)	9500	54,9%		43,8%	67,3%	78,5%
Liikumisradade kättesaadavus (16-64a)	11 100	64,2%		52,5%	70,9%	79,2%
Spordiasutuste kättesaadavus (16-64a)	7100	41,0%		37,6%	59,9%	76,0%

LOE KASUTATUD NÄITAJATE JA ANDMEALLIKATE KOHTA TÄPSEMALT: <https://www.terviseinfo.ee/maakonnatervis>

