



Tervise
Arengu
Instituut

Saaremaa

Maakonna tervise ja heaolu ülevaade 2022



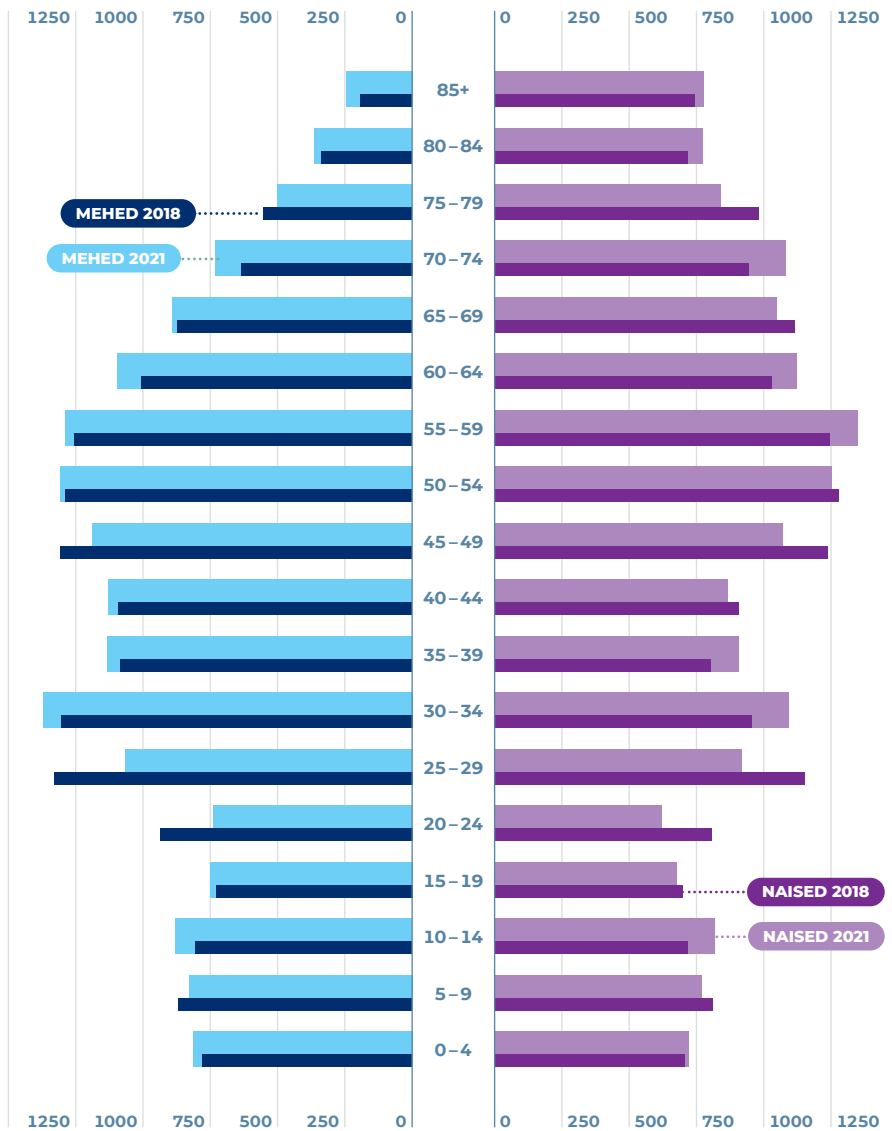
Ülevaade võtab kokku tervise ja heaolu valitud näitajad, mis on ühtsetel alustel arvutatud ja Eesti keskmisega võrreldavad. Ülevaate eesmärk on pakkuda alusandmeid kohaliku tasandi tegevuste planeerimiseks ning elanike tervise ja heaolu parandamiseks.

Ülevaates välja toodud andmete kohta leiab täiendavat infot aadressil:

www.terviseinfo.ee/maakonnatervis

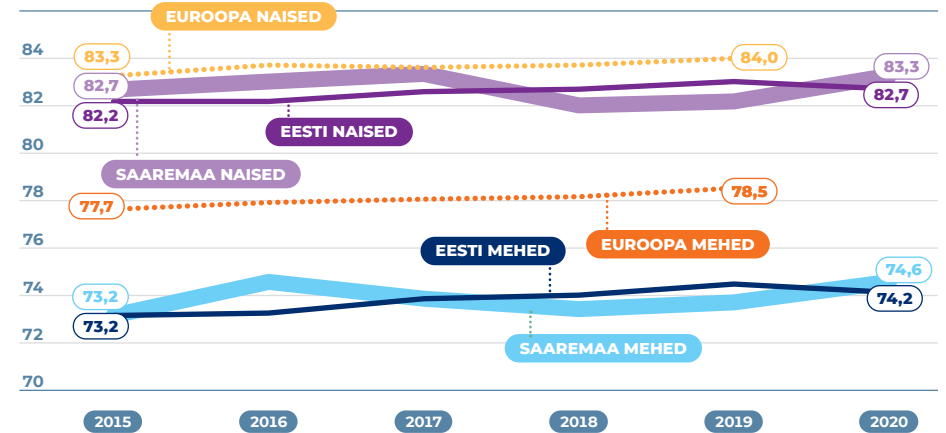
RAHVASTIKUPÜRAMIID

Rahvastik aastal 2021 ja muutus võrreldes 2018. aastaga



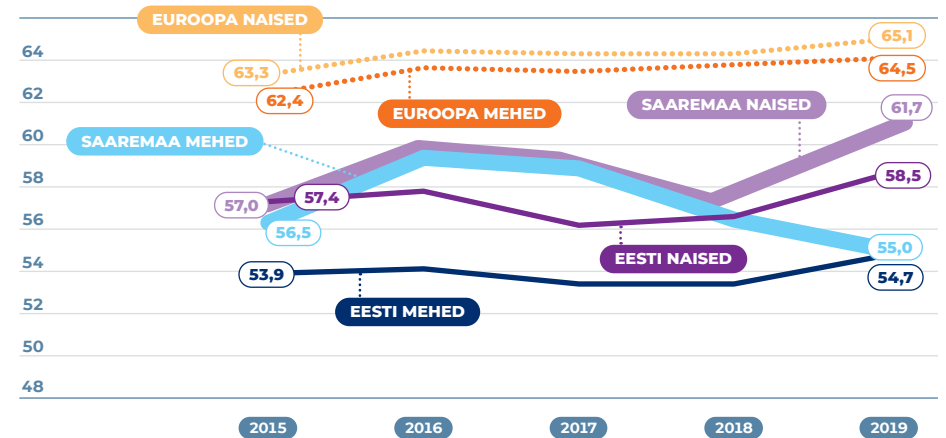
Oodatav eluiga (vanuses 0 aastat)

ALLIKAD: Eurostat, Statistikaamet



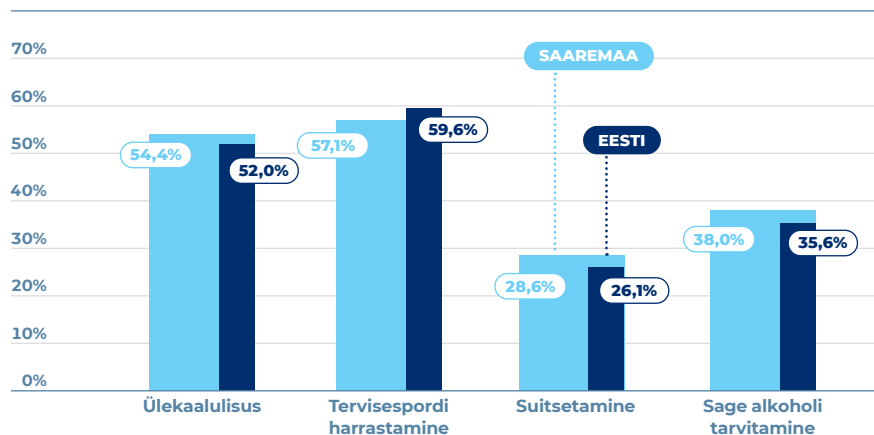
Tervena elada jäänud aastad (vanuses 0 aastat)

ALLIKAS: Eurostat, Statistikaamet



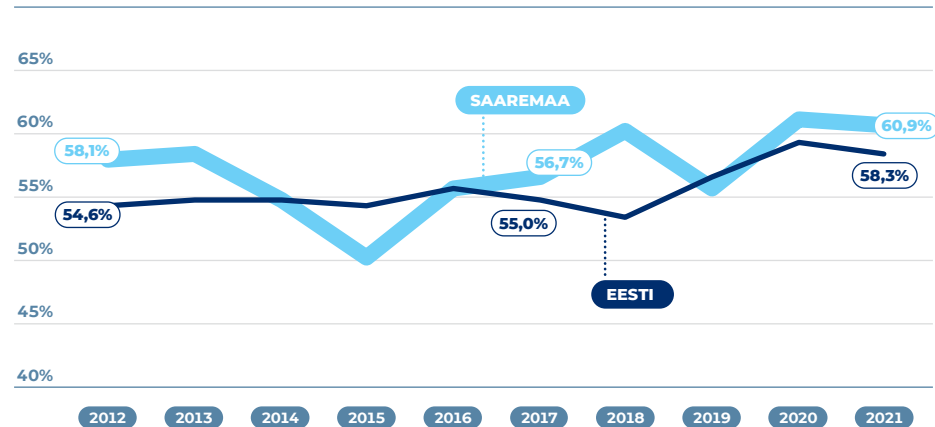
Tervisekäitumise põhinäitajad (16-64 aastased)

ALLIKAS: Eesti täiskasvanud rahvastiku tervisekäitumise uuring (Tervise Arengu Instituut 2020)



Positiivne tervise enesehinnang (vanuses 16 ja vanemad, hinnang väga hea või hea)

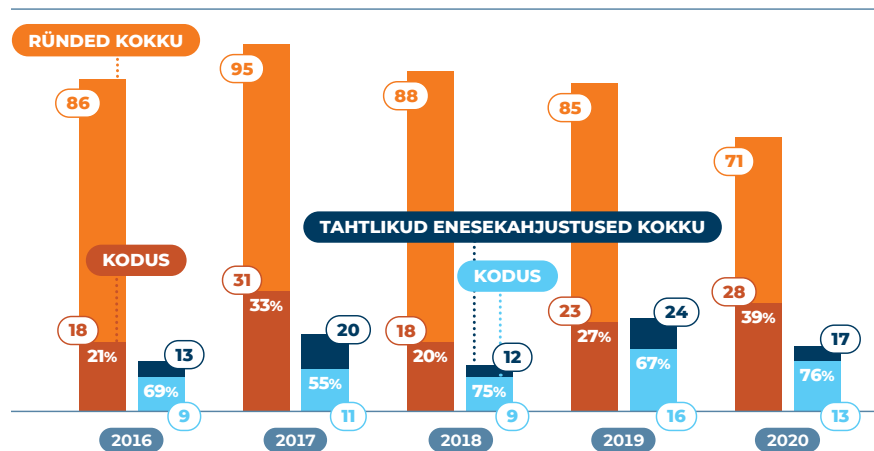
ALLIKAS: Sotsiaaluuring (Statistikaamet)



RÜNDED JA VIGASTUSED

Ründed ja tahtlikud enesekahjustused (vanuses 0 ja vanemad)

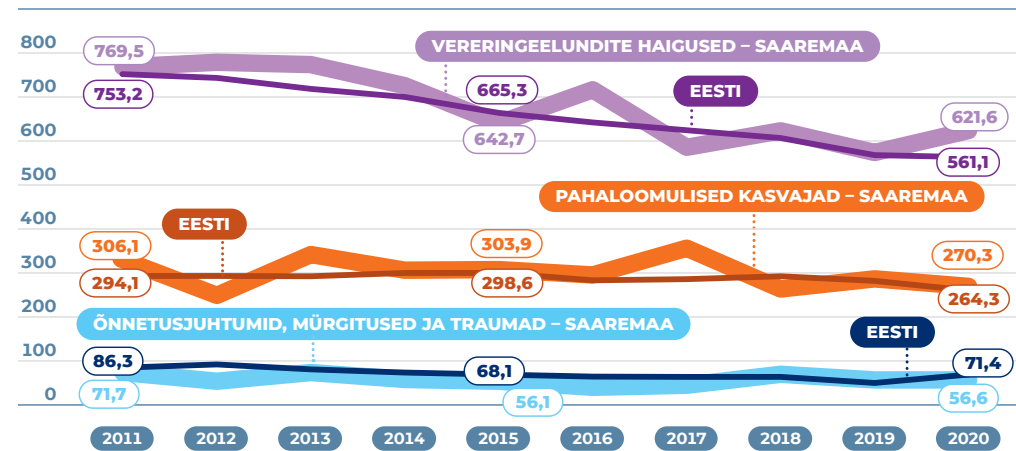
ALLIKAS: Eesti Haigekassa, 2020



SURMAD

Kolm peamist surmapõhjust (vanuses 0 ja vanemad, kordaja 100 000 elaniku kohta)

ALLIKAS: Surma põhjuste register

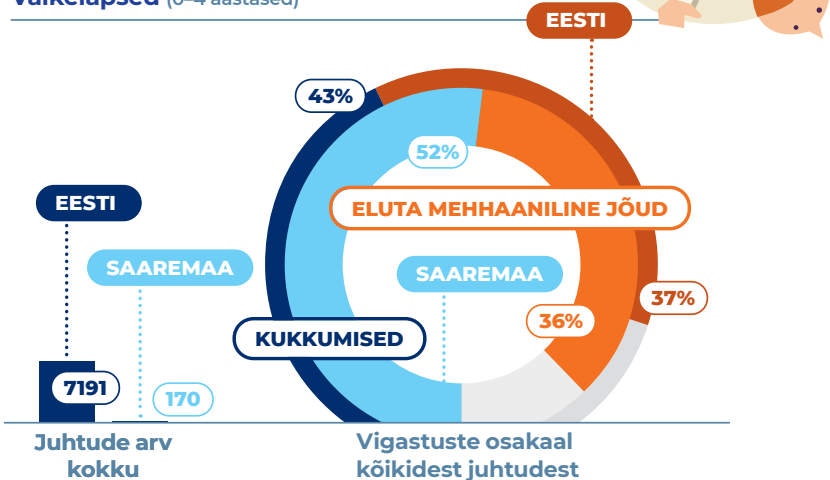


PEAMISED VIGASTUSED KODUKESKKONNAS

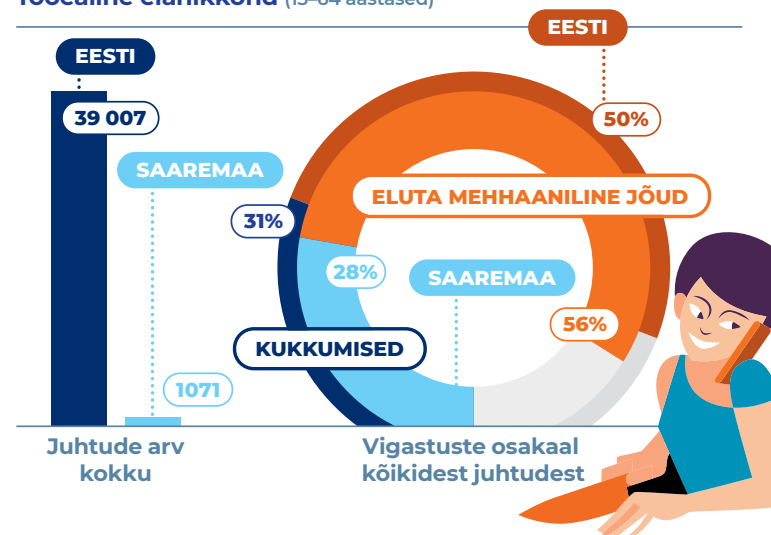
ALLIKAS: Eesti Haigekassa, 2020



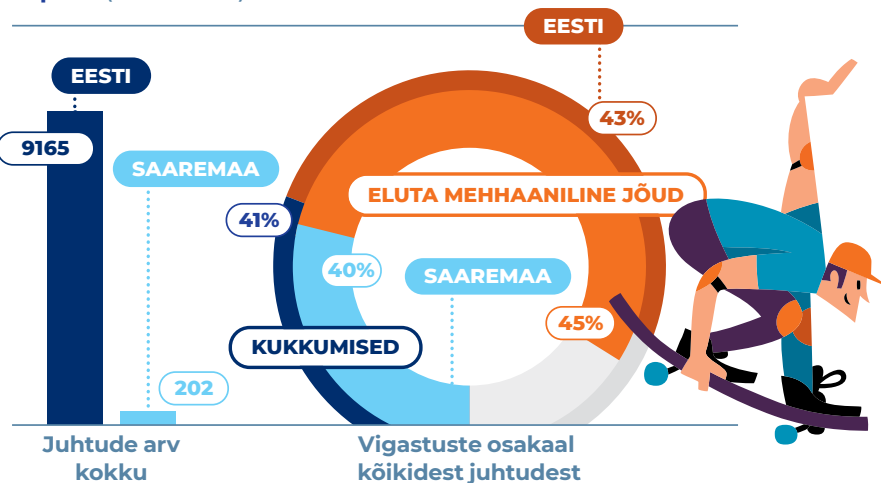
Väikelapsed (0–4 aastased)



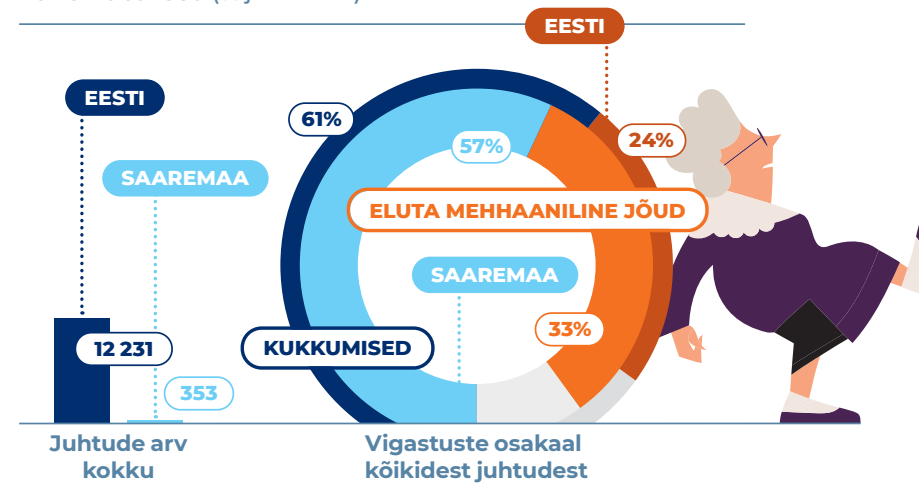
Töealine elanikkond (15–64 aastased)



Lapsed (5–14 aastased)



Vanemaelised (65 ja vanemad)

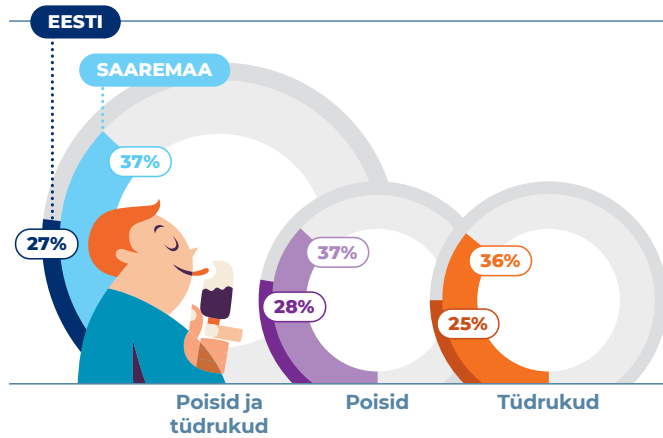


ÜLEKAALULISUS



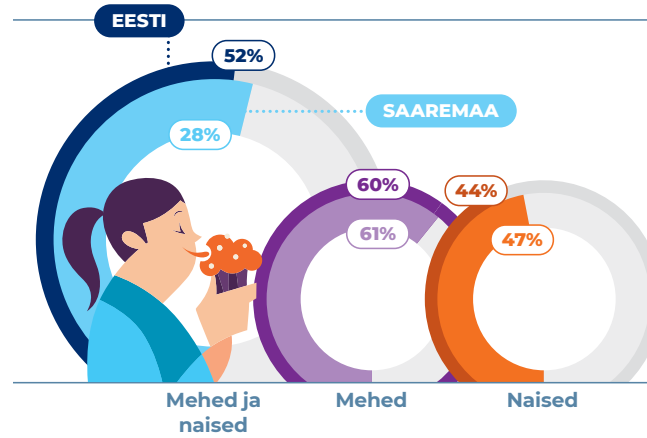
Esimese klassi lapsed (6-7 aastased, WHO meetoodika)

ALLIKAS: Eesti õpilaste kasvu seire 2019 (COSI, Tervise Arengu Instituut)



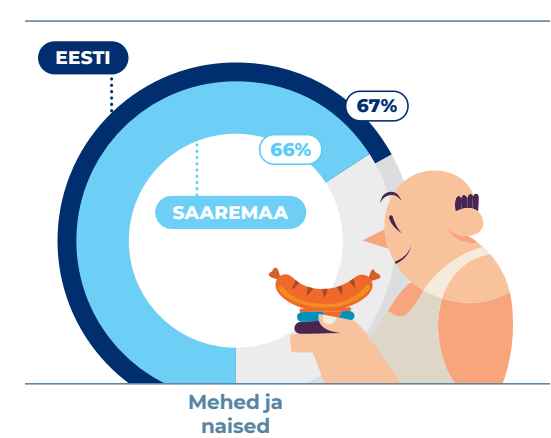
Tööealine elanikkond

ALLIKAS: Eesti täiskasvanud rahvastiku tervisekäitumise uuring 2020 Tervise Arengu Instituut (15-64 aastased, KMI > 25)



Eakad*

ALLIKAS: Eesti terviseuuring 2019 Tervise Arengu Instituut (75 ja vanemad, KMI > 25)



* Eakate andmed on piirkonna põhised (Läänemaa, Hiiumaa, Saaremaa, Pärnumaa)

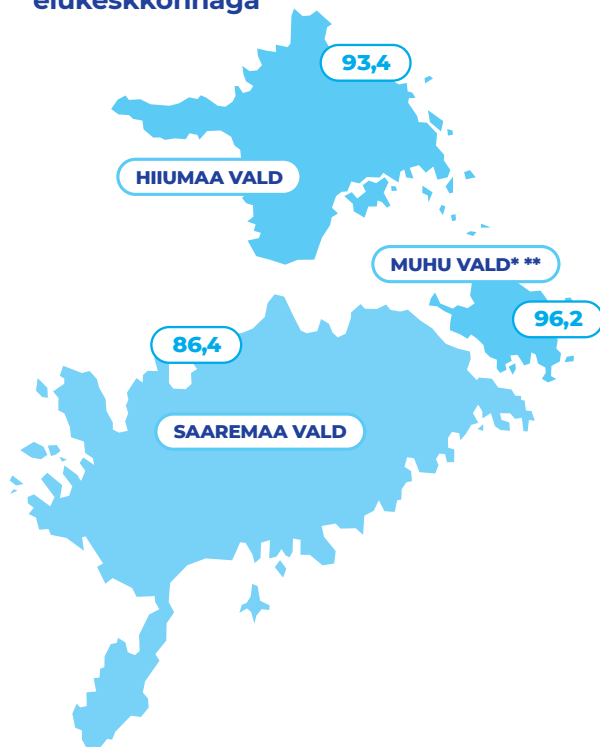


RAHULOLU OMAVALITSUSTE LÕIKES

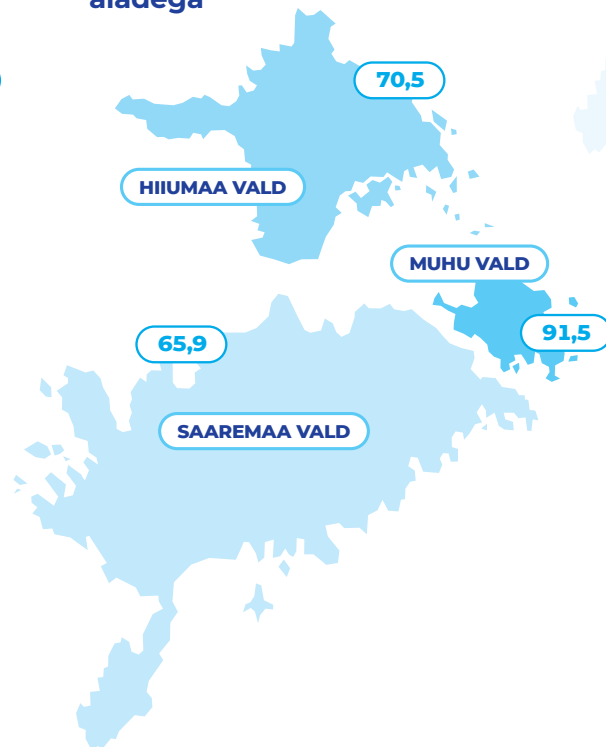
ALLIKAS: Statistikaamet, 2020



Üldine rahulolu elukeskkonnaga



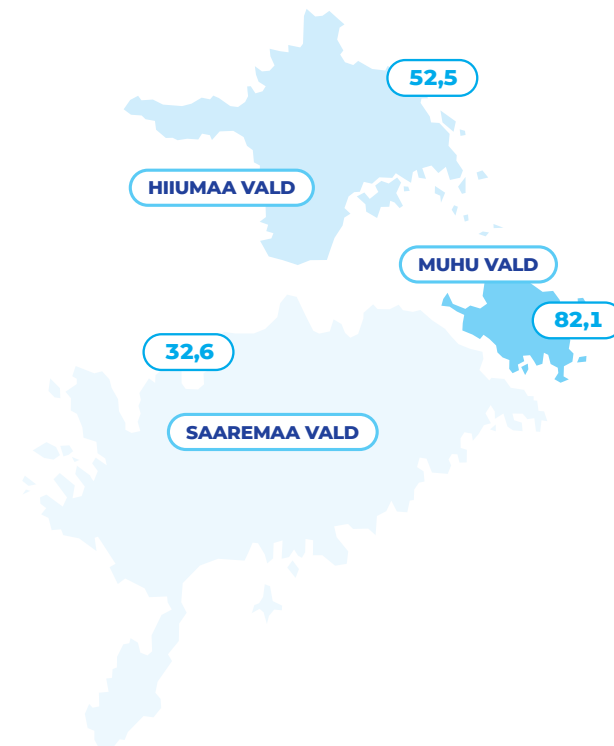
Rahulolu avalike aladega



Rahulolu omavalitsuse üldise arengusuunaga



Rahulolu elanike kaasamisega omavalitsuse arengu kavandamisse





















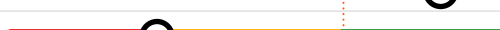




* Võrdluse võimaldamiseks kuvatakse saari koos

** Väikesaarte osas andmed olemas vaid Muhu valla kohta

SAAREMAA TERVISE JA HEAOLU ÜLEVAADE 2022

Joonis võrdleb maakonna näitajaid ülejäänud Eestiga.
Maakonna positsiooni Eesti keskmise suhtes näitab ring.

	ARV	KORDAJA %	POSITSIOON EESTI KESKMISE SUHTES	EESTI HALVIM	EESTI KESKMINE	EESTI PARIM
RAHVASTIKU ÜLDNÄITAJAD						
Meeste keskmine eluiga	74,6	..		70,9	74,4	76,4
Naiste keskmine eluiga	83,3	..		80,6	82,8	83,9
Meeste tervena elatud aastad	55,0	..		41,0	54,7	59,7
Naiste tervena elatud aastad	61,7	..		49,0	58,5	64,7
Loomulik iive * 1000	-97	-2,9		-9,1	-1,3	2,2
Laste (0-14-aastaste) osatähtsus	4832	14,6%		11,4%	16,4%	18,8%
Eakate (>65-aastaste) osatähtsus	7254	22,0%		26,0%	20,3%	17,9%
Rändesaldo * 1000	29	0,9		-6,5	4,1	9,4
VÕRDESED VÕIMALUSED						
Keskmine brutokuupalk	1148€	1148€		1063€	1448€	1637€
Tööhõive määr (16-pensioniiga)	..	79,3%		61,6%	75,2%	79,3%
Suhtelise vaesuse määr	..	20,6%		31,4%	20,6%	16,5%
Abivajavad lapsed * 1000	82	14,5		26,9	11,9	6,1
Positiivne tervise enesehinnang (>16a)	12 700	61,2%		43,7%	59,3%	65,4%
RAHVASTIKU TERVISE SEISUND						
Tervisest tingitud piirangud (>16a)	..	30,7%		46,8%	33,4%	28,9%
Puudega inimeste osatähtsus	4103	12,4%		22,6%	11,0%	6,8%
Füüsiline võimekus (16-64a)	8500	40,8%		25,3%	36,2%	41,3%
Haiglaravil viibinud vigastuste tõttu * 100 000	420	1270,5		1307,0	1081,0	620,5
Varajane suremus (<65. eluaastat) * 100 000	79	305,2		467,5	288,2	220,9
Enesetapud * 100 000	4	11,1		23,3	15,1	8,2
Alkoholisurmad * 100 000	13	38,3		96,5	40,7	31,0
Surmad vigastustesse ja mürgistustesse * 100 000	21	56,6		122,5	71,4	47,1
Surmad vereringeelundite haigustesse * 100 000	232	621,6		671,1	561,1	474,4
Surmad pahaloomulistesse kasvajatesse * 100 000	102	270,3		329,7	264,3	216,2

LOE KASUTATUD NÄITAJATE JA ANDMEALLIKATE KOHTA
TÄPSEMALT: <https://www.terviseinfo.ee/maakonnatervis>



	ARV	KORDAJA %	POSITSIOON EESTI KESKMISE SUHTES	EESTI HALVIM	EESTI KESKMINE	EESTI PARIM
TERVIST TOETAVAD VALIKUD						
Köögiviljade söömine (16–64 a)	6000	28,9%		25,4%	32,1%	36,9%
Tervisespordi harrastamine (16–64 a)	11 900	57,1%		48,0%	59,6%	66,6%
Ülekaalulised ja rasvunud (16–64 a)	11 300	54,4%		64,8%	52,0%	43,0%
Ülemäärase kehakaaluga lapsed 1. klassis	56	36,6%		36,6%	26,5%	22,4%
Ülemäärase kehakaaluga lapsed 4. klassis	60	38,7%		48,5%	32,7%	27,9%
Ekraaniaeg (16–64 a)	4200	20,2%		33,8%	26,5%	19,3%
Kondoomi kasutamine juhupartneriga (16–64 a)	2400	42,6%		35,4%	47,9%	52,0%
Masenduse esinemine (16–64 a)	10 700	51,9%		64,9%	55,5%	50,9%
Möelnud enesetapule (16–64 a)	1200	5,9%		10,5%	7,4%	5,4%
Alkoholi tarvitamine (16–64 a)	7900	38,0%		38,6%	35,6%	25,4%
Suitsetajad (16–64 a)	6000	28,6%		30,9%	26,1%	21,0%
Kanepi tarvitamine (>16 a)	700	3,4%		7,4%	5,2%	2,1%
Vaktsineerimistega hõlmatus 2-aastaselt	.	91,7%		84,3%	90,9%	98,1%
Rinnavähi söeluuringutega hõlmatus	1363	63,5%		46,5%	52,2%	63,5%
Emakakaelavähi söeluuringutega hõlmatus	643	48,2%		37,8%	42,2%	53,0%
TERVIST TOETAV ELUKESKKOND						
Isikuvastased kuriteod * 1000	110	3,3		11,1	5,8	2,8
Varavastased kuriteod * 1000	103	3,1		10,8	7,7	2,9
Liikluses kannatanud * 1000	37	1,1		1,7	1,3	0,8
Tuleõnnetustes hukkunud * 100 000	2	6,0		7,0	3,2	1,2
Hoonetulekahjude arv * 100 000	24	71,4		149,7	83,5	51,7
Veeõnnetustes uppunud * 100 000	3	8,0		12,7	3,4	0,8
Hobitegevuste kättesaadavus (16-64a)	8800	42,4%		32,1%	48,9%	67,5%
Kultuurisündmuste kättesaadavus (16-64a)	13 200	63,5%		43,8%	67,3%	78,5%
Liikumisradade kättesaadavus (16-64a)	14 300	69,0%		52,5%	70,9%	79,2%
Spordiasutuste kättesaadavus (16-64a)	11 400	55,0%		37,6%	59,9%	76,0%