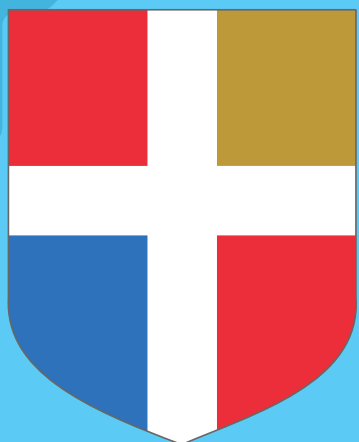




Tervise  
Arengu  
Instituut

# Raplamaa

Maakonna tervise ja heaolu ülevaade 2022



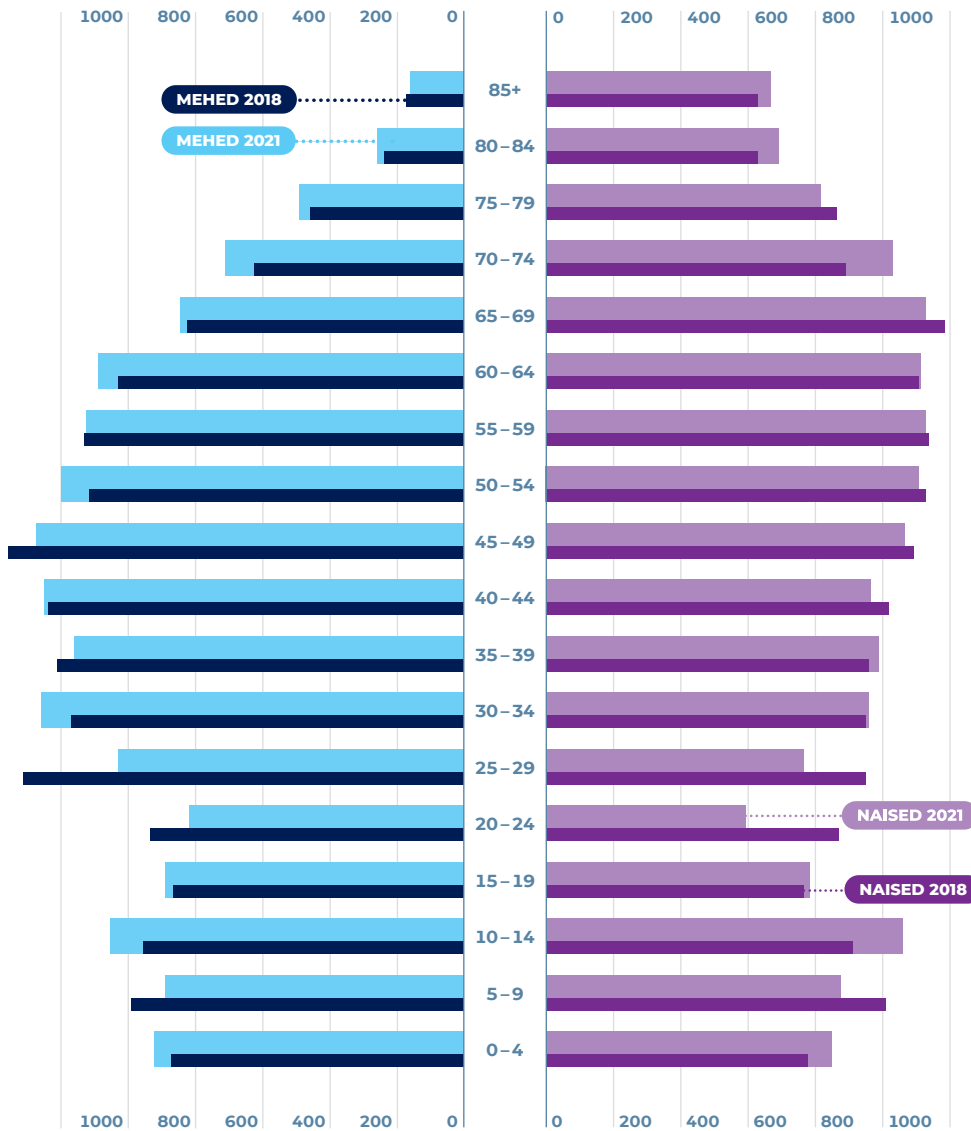
Ülevaade võtab kokku tervise ja heaolu valitud näitajad, mis on ühtsetel alustel arvutatud ja Eesti keskmisega võrreldavad. Ülevaate eesmärk on pakkuda alusandmeid kohaliku tasandi tegevuste planeerimiseks ning elanike tervise ja heaolu parandamiseks.

Ülevaates välja toodud andmete kohta leiab täiendavat infot aadressil:

[www.terviseinfo.ee/maakonnatervis](http://www.terviseinfo.ee/maakonnatervis)

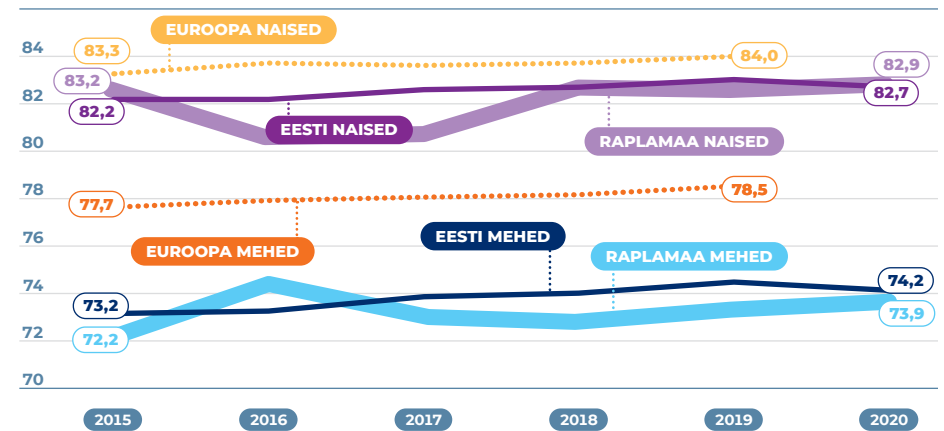
# RAHVASTIKUPÜRAMIID

Rahvastik aastal 2021 ja muutus võrreldes 2018. aastaga



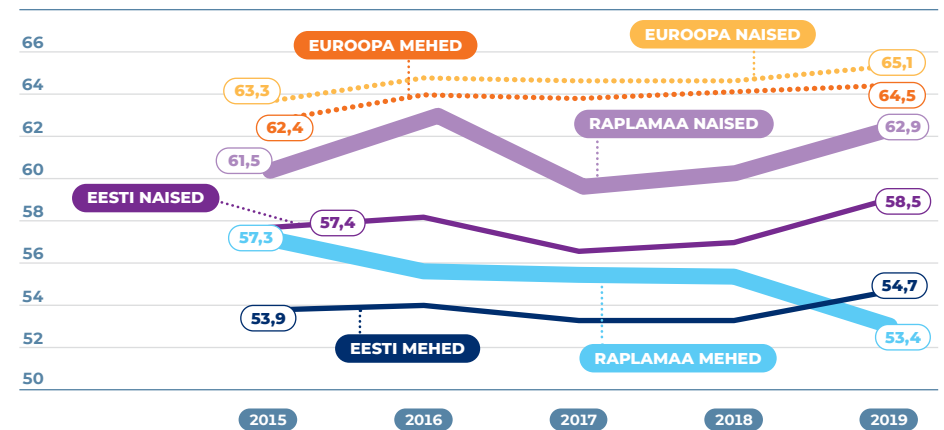
## Oodatav eluiga (vanuses 0 aastat)

ALLIKAD: Eurostat, Statistikaamet



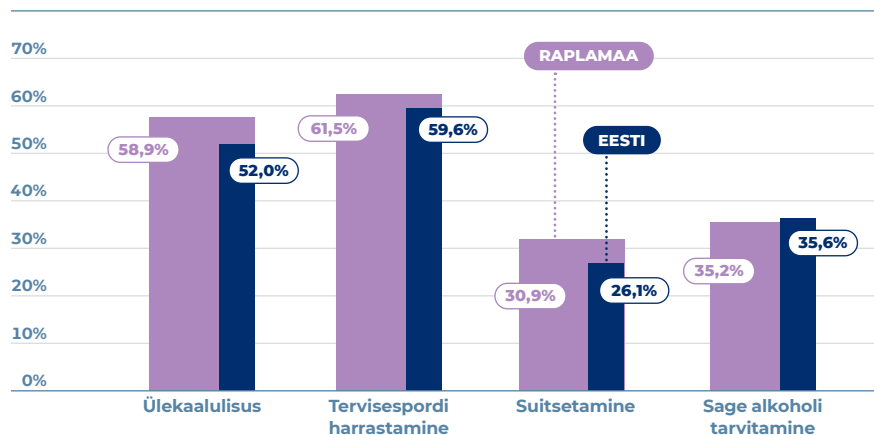
## Tervena elada jäänud aastad (vanuses 0 aastat)

ALLIKAS: Eurostat, Statistikaamet



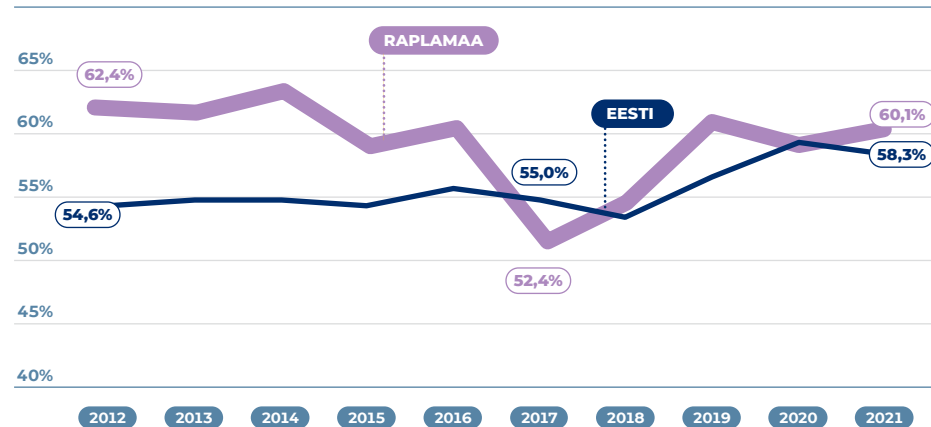
## Tervisekäitumise põhinäitajad (16-64 aastased)

ALLIKAS: Eesti täiskasvanud rahvastiku tervisekäitumise uuring (Tervise Arengu Instituut 2020)



## Positiivne tervise enesehinnang (vanuses 16 ja vanemad, hinnang väga hea või hea)

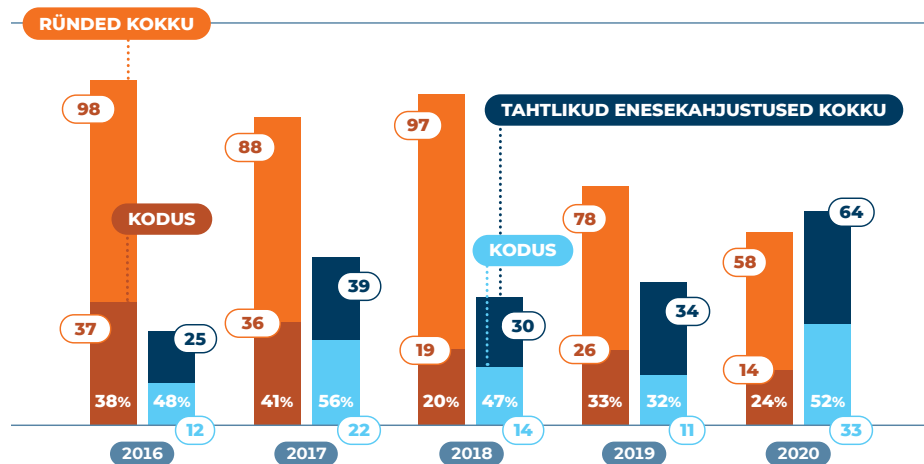
ALLIKAS: Sotsiaaluuring (Statistikaamet)



## RÜNDED JA VIGASTUSED

### Ründed ja tahtlikud enesekahjustused (vanuses 0 ja vanemad)

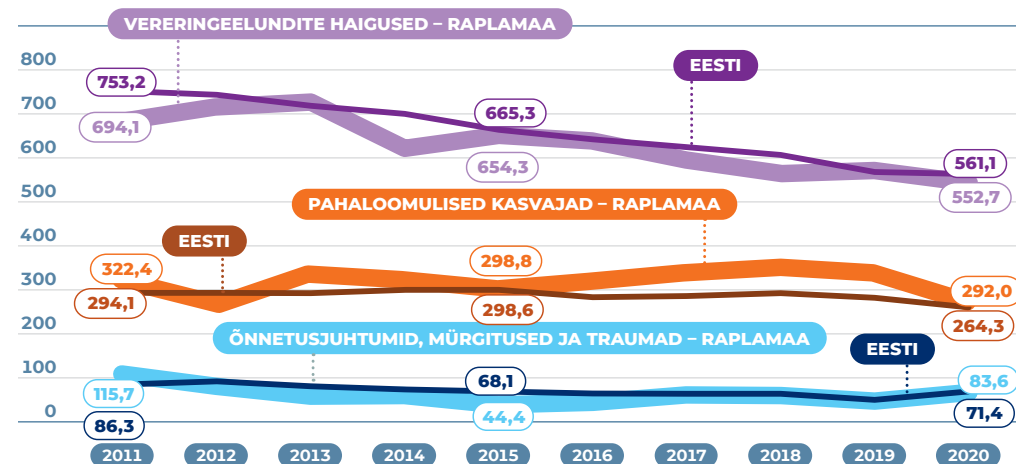
ALLIKAS: Eesti Haigekassa, 2020



## SURMAD

### Kolm peamist surmapõhjust (vanuses 0 ja vanemad, kordaja 100 000 elaniku kohta)

ALLIKAS: Surma põhjuste register

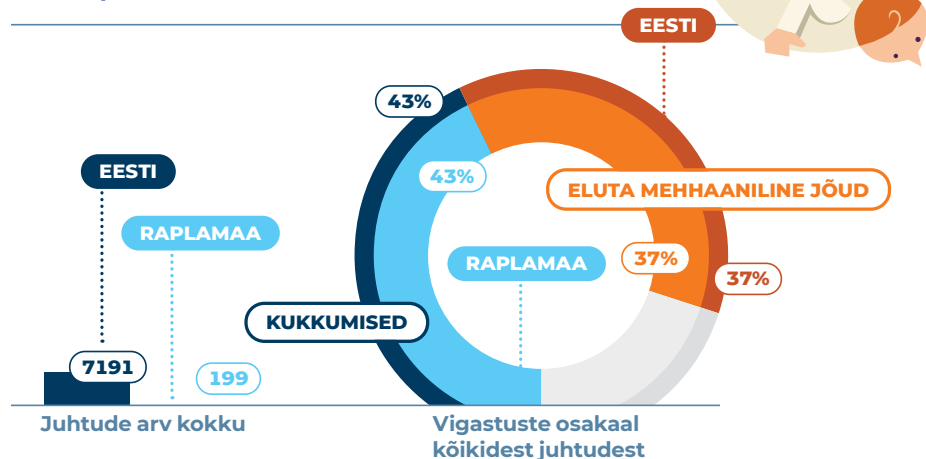


# PEAMISED VIGASTUSED KODUKESKKONNAS

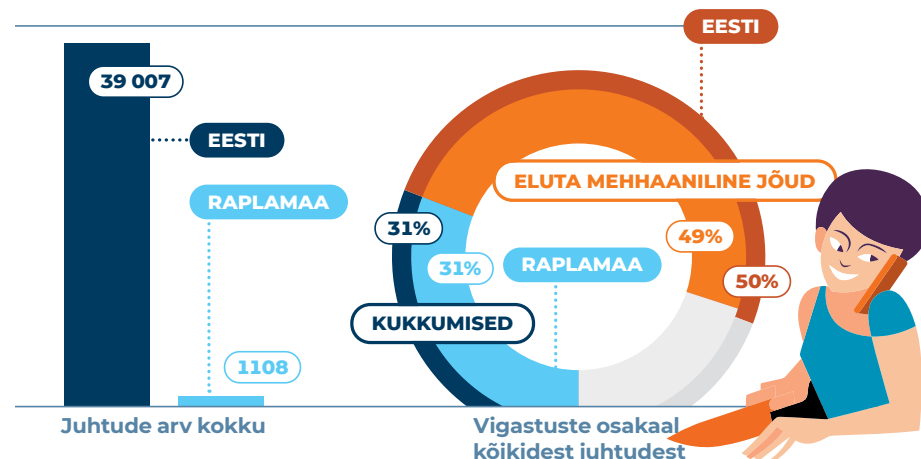
ALLIKAS: Eesti Haigekassa, 2020



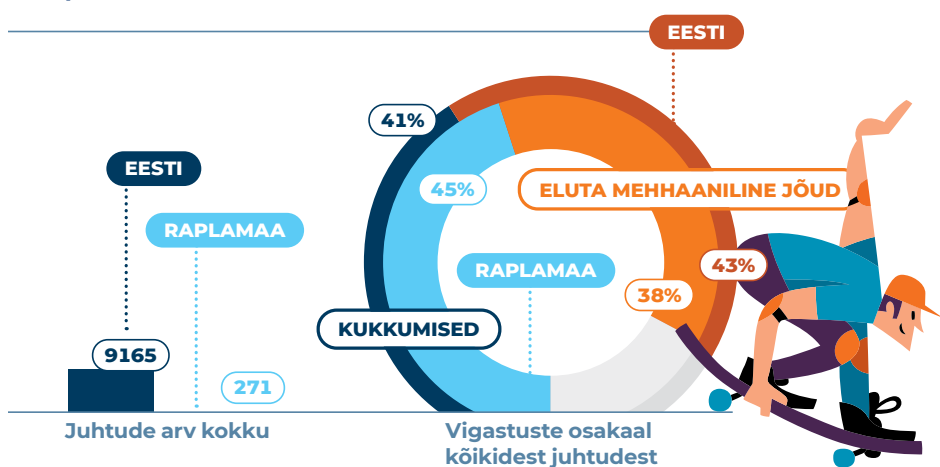
## Väikelaps (0–4 aastased)



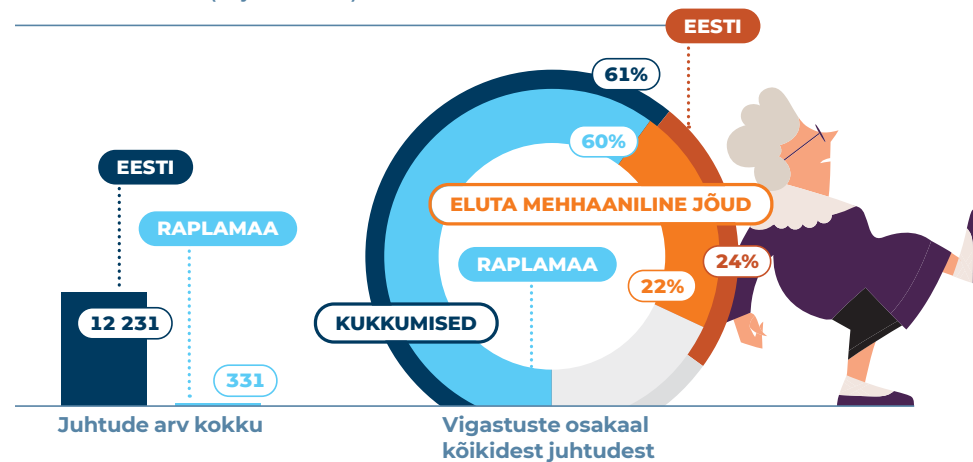
## Tööeline elanikkond (15–64 aastased)



## Lapsed (5–14 aastased)



## Vanemaealised (65 ja vanemad)

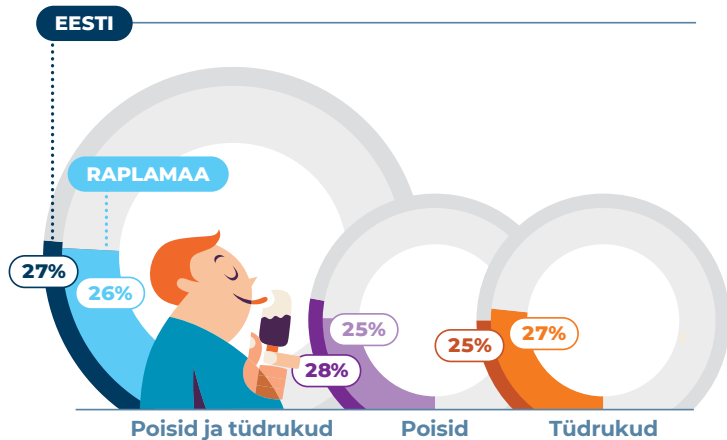


# ÜLEKAALULISUS



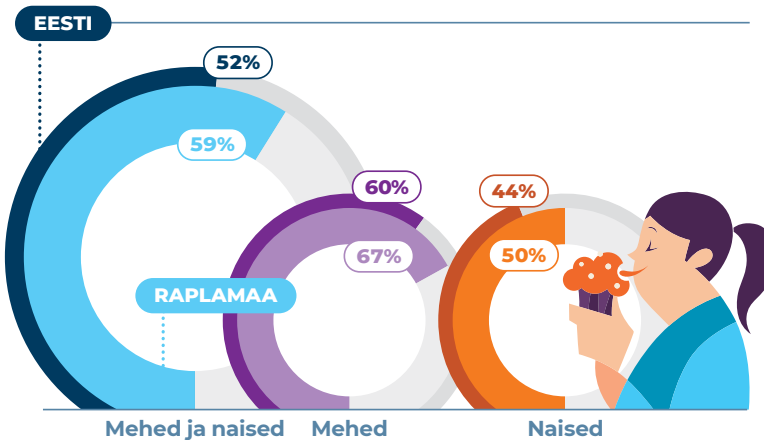
## Esimese klassi lapsed (6-7 aastased, WHO meetoodika)

ALLIKAS: Eesti õpilaste kasvu seire 2019 (COSI, Tervise Arengu Instituut)



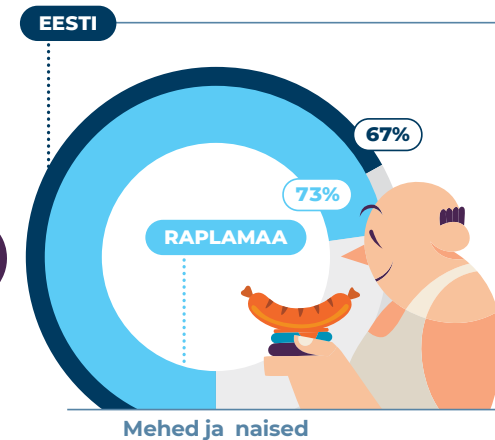
## Töoealine elanikkond

ALLIKAS: Eesti täiskasvanud rahvastiku tervisekäitumise uuring 2020 Tervise Arengu Instituut (15-64 aastased, KMI > 25)



## Eakad\*

ALLIKAS Eesti terviseuuring 2019 Tervise Arengu Instituut (75 ja vanemad, KMI > 25)



\* Eakate andmed on piirkonna põhised (Järvamaa, Lääne-Virumaa, Raplamaa)



# RAHULOLU OMAVALITSUSTE LÕIKES

ALLIKAS: Statistikaamet, 2020



RAHULOLU ELANIKE KAASAMISEGA OMAVALITSUSE ARENGU KAVANDAMISSE

RAHULOLU OMAVALITSUSE ÜLDISE ARENGUSUUNAGA

RAHULOLU AVALIKE ALADEGA

ÜLDINE RAHULOLU ELUKESKONNAGA

MÄRJAMAA



KOHILA



RAPLA



KEHTNA



# RAPLAMA A TERVISE JA HEAOLU ÜLEVAADE 2022

Joonis võrdleb maakonna näitajaid ülejäänud Eestiga. Maakonna positsiooni Eesti keskmise suhtes näitab ring.

	ARV	KORDAJA %	POSITSIOON EESTI KESKMISE SUHTES	EESTI HALVIM	EESTI KESKMINE	EESTI PARIM
<b>RAHVASTIKU ÜLDNÄITAJAD</b>						
Meeste keskmine eluiga	74	..		70,9	74,4	76,4
Naiste keskmine eluiga	83	..		80,6	82,8	83,9
Meeste tervena elatud aastad	53	..		41,0	54,7	59,7
Naiste tervena elatud aastad	63	..		49,0	58,5	64,7
Loomulik iive * 1000	-66	-2,0		-9,1	-1,3	2,2
Laste (0-14-aastaste) osatähtsus	5668	17,1%		11,4%	16,4%	18,8%
Eakate (>65-aastaste) osatähtsus	6845	20,7%		26,0%	20,3%	17,9%
Rändesaldo * 1000	3	0,1		-6,5	4,1	9,4
<b>VÕRDESED VÕIMALUSED</b>						
Keskmine brutokuupalk	1199€	1199€		1063€	1448€	1637€
Tööhõive määr (16-pensioniiga)	..	77,5%		61,6%	75,2%	79,3%
Suhtelise vaesuse määr	..	20,9%		31,4%	20,6%	16,5%
Abivajavad lapsed * 1000	55	8,2		26,9	11,9	6,1
Positiivne tervise enesehinnang (>16a)	11 600	56,6%		43,7%	59,3%	65,4%
<b>RAHVASTIKU TERVISE SEISUND</b>						
Tervisest tingitud piirangud (>16a)	..	34,7%		46,8%	33,4%	28,9%
Puudega inimeste osatähtsus	2977	9,0%		22,6%	11,0%	6,8%
Füüsiline võimekus (16-64a)	8000	38,8%		25,3%	36,2%	41,3%
Haiglaravil viibinud vigastuste tõttu * 100 000	322	969,9		1307,0	1081,0	620,5
Varajane suremus (<65, eluaastat) * 100 000	77	289,9		467,5	288,2	220,9
Enesetapud * 100 000	7	21,0		23,3	15,1	8,2
Alkoholisurmad * 100 000	12	37,1		96,5	40,7	31,0
Surmad vigastustesse ja mürgistustesse * 100 000	28	83,2		122,5	71,4	47,1
Surmad vereringeelundite haigustesse * 100 000	185	552,7		671,1	561,1	474,4
Surmad pahaloomulistesse kasvajatesse * 100 000	100	292,0		329,7	264,3	216,2

	ARV	KORDAJA %	POSITSIOON EESTI KESKMISE SUHTES	EESTI HALVIM	EESTI KESKMINE	EESTI PARIM
<b>TERVIST TOETAVAD VALIKUD</b>						
Köögiviljade söömine (16–64 a)	7400	36,1%		25,4%	32,1%	36,9%
Tervisespordi harrastamine (16–64 a)	12600	61,5%		48,0%	59,6%	66,6%
Ülekaalulised ja rasvunud (16–64 a)	12100	58,9%		64,8%	52,0%	43,0%
Ülemäärase kehakaaluga lapsed 1. klassis	47	26,1%		36,6%	26,5%	22,4%
Ülemäärase kehakaaluga lapsed 4. klassis	77	38,9%		48,5%	32,7%	27,9%
Ekraaniaeg (16–64 a)	4000	19,5%		33,8%	26,5%	19,3%
Kondoomi kasutamine juhupartneriga (16–64 a)	3000	51,6%		35,4%	47,9%	52,0%
Masenduse esinemine (16–64 a)	11600	56,4%		64,9%	55,5%	50,9%
Möelnud enesetapule (16–64 a)	1400	6,7%		10,5%	7,4%	5,4%
Alkoholi tarvitamine (16–64 a)	7200	35,2%		38,6%	35,6%	25,4%
Suitsetajad (16–64 a)	6300	30,9%		30,9%	26,1%	21,0%
Kanepi tarvitamine (>16 a)	1400	6,9%		7,4%	5,2%	2,1%
Vaktsineerimistega hõlmatus 2-aastaselt	.	90,5%		84,3%	90,9%	98,1%
Rinnavähi söeluuringutega hõlmatus	1115	56,2%		46,5%	52,2%	63,5%
Emakakaelavähi söeluuringutega hõlmatus	520	40,8%		37,8%	42,2%	53,0%
<b>TERVIST TOETAV ELUKESKKOND</b>						
Isikuvastased kuriteod * 1000	170	5,1		11,1	5,8	2,8
Varavastased kuriteod * 1000	159	4,8		10,8	7,7	2,9
Liikluses kannatanud * 1000	34	1,0		1,7	1,3	0,8
Tuleõnnetustes hukkunud * 100 000	1	3,0		7,0	3,2	1,2
Hoonetulekahjude arv * 100 000	30	90,1		149,7	83,5	51,7
Veeõnnetustes uppunud * 100 000	1	3,0		12,7	3,4	0,8
Hobitegevuste kättesaadavus (16-64a)	8300	40,4%		32,1%	48,9%	67,5%
Kultuurisündmuste kättesaadavus (16-64a)	13 300	65,0%		43,8%	67,3%	78,5%
Liikumisradade kättesaadavus (16-64a)	12 800	62,6%		52,5%	70,9%	79,2%
Spordiasutuste kättesaadavus (16-64a)	10 100	49,1%		37,6%	59,9%	76,0%

LOE KASUTATUD NÄITAJATE JA ANDMEALLIKATE KOHTA TÄPSEMALT: <https://www.terviseinfo.ee/maakonnatervis>

