



Tervise  
Arengu  
Instituut

# Läänemaa

Maakonna tervise ja heaolu ülevaade 2022



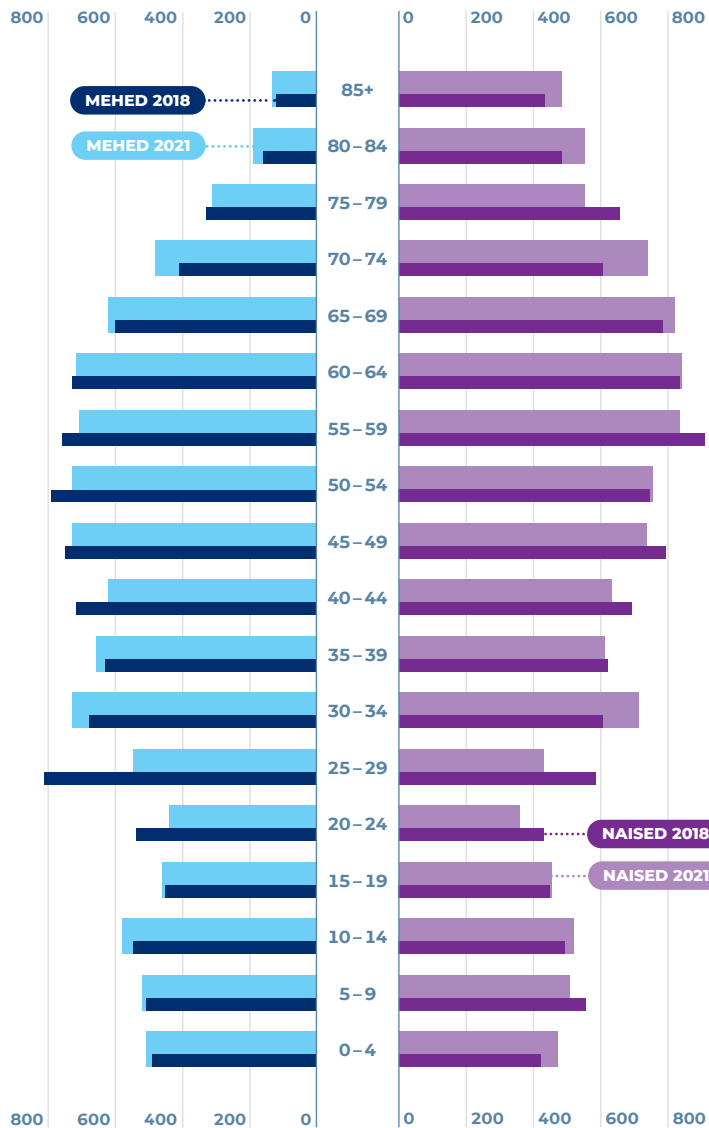
Ülevaade võtab kokku tervise ja heaolu valitud näitajad, mis on ühtsetel alustel arvutatud ja Eesti keskmisega võrreldavad. Ülevaate eesmärk on pakkuda alusandmeid kohaliku tasandi tegevuste planeerimiseks ning elanike tervise ja heaolu parandamiseks.

Ülevaates välja toodud andmete kohta leiab täiendavat infot aadressil:

[www.terviseinfo.ee/maakonnatervis](http://www.terviseinfo.ee/maakonnatervis)

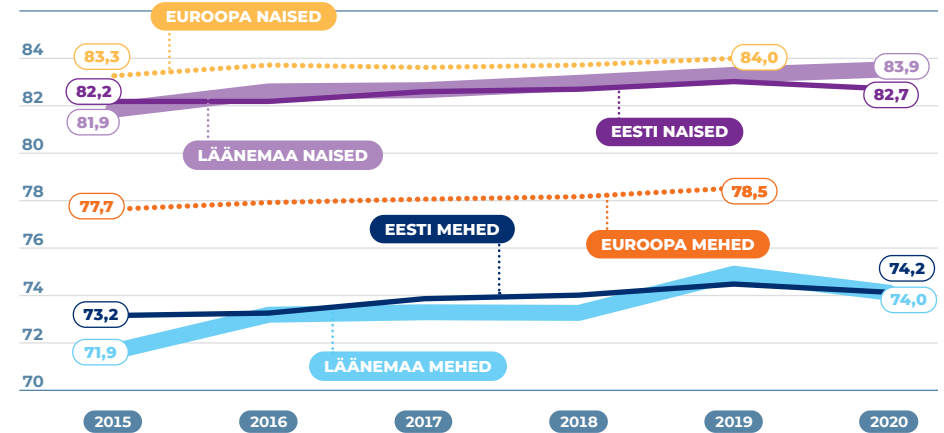
# RAHVASTIKUPÜRAMIID

Rahvastik aastal 2021 ja muutus võrreldes 2018. aastaga



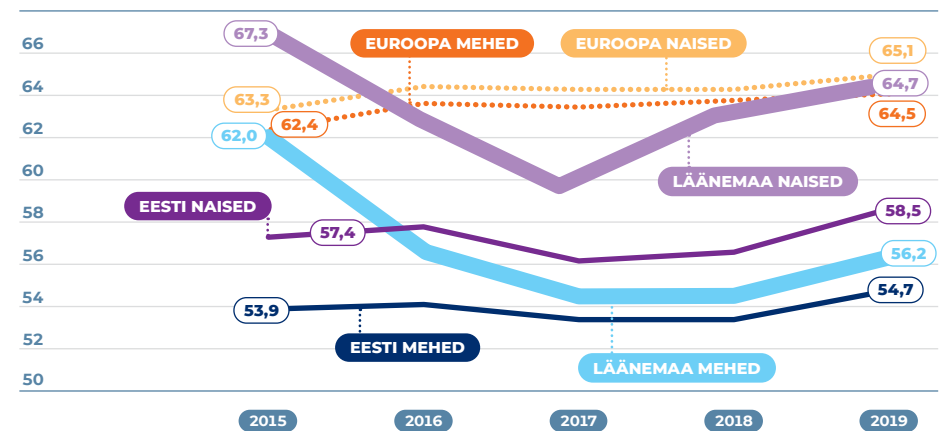
## Oodatav eluiga (vanuses 0 aastat)

ALLIKAD: Eurostat, Statistikaamet



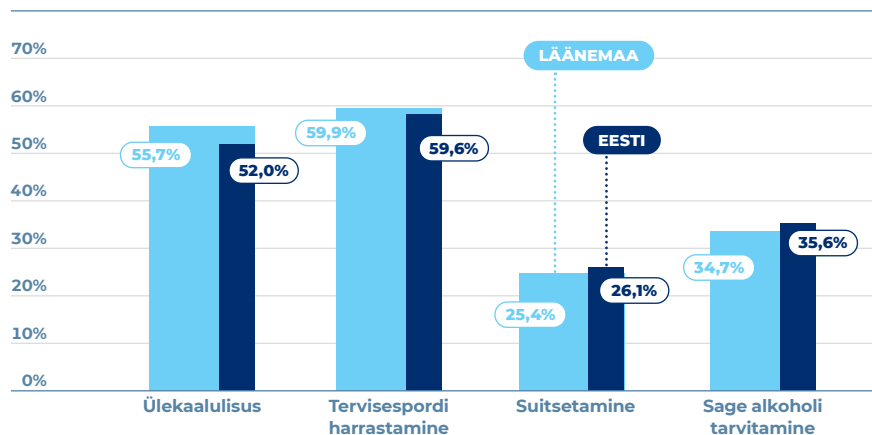
## Tervena elada jäänud aastad (vanuses 0 aastat)

ALLIKAS: Eurostat, Statistikaamet



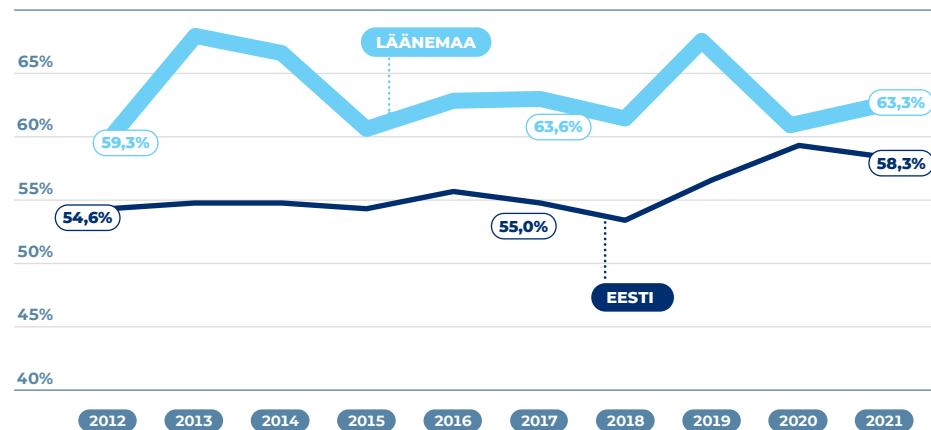
## Tervisekäitumise põhinäitajad (16-64 aastased)

ALLIKAS: Eesti täiskasvanud rahvastiku tervisekäitumise uuring (Tervise Arengu Instituut 2020)



## Positiivne tervise enesehinnang (vanuses 16 ja vanemad, hinnang väga hea või hea)

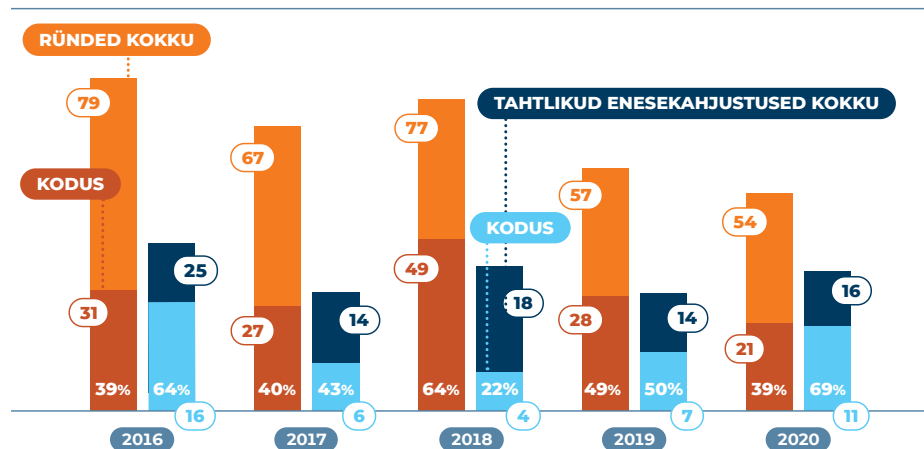
ALLIKAS: Sotsiaaluuring (Statistikaamet)



## RÜNDED JA VIGASTUSED

### Ründed ja tahtlikud enesekahjustused (vanuses 0 ja vanemad)

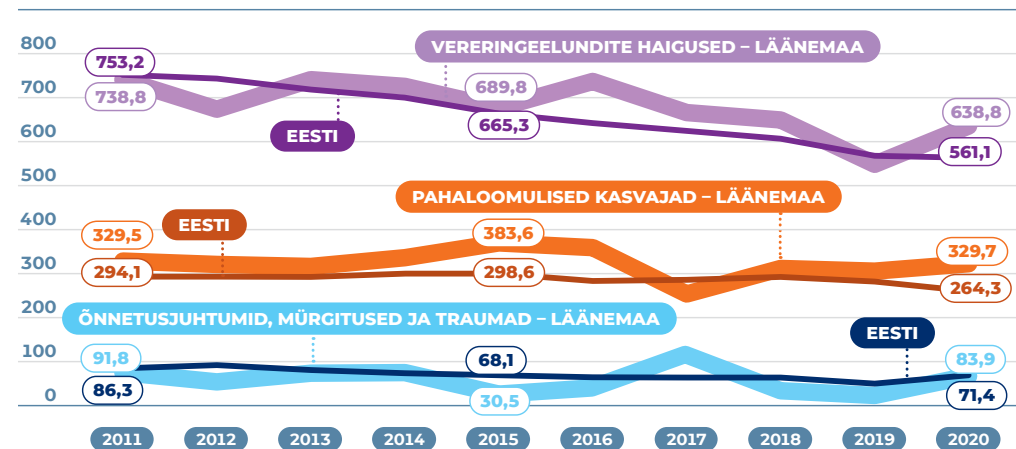
ALLIKAS: Eesti Haigekassa, 2020



## SURMAD

### Kolm peamist surmapõhjust (vanuses 0 ja vanemad, kordaja 100 000 elaniku kohta)

ALLIKAS: Surma põhjuste register

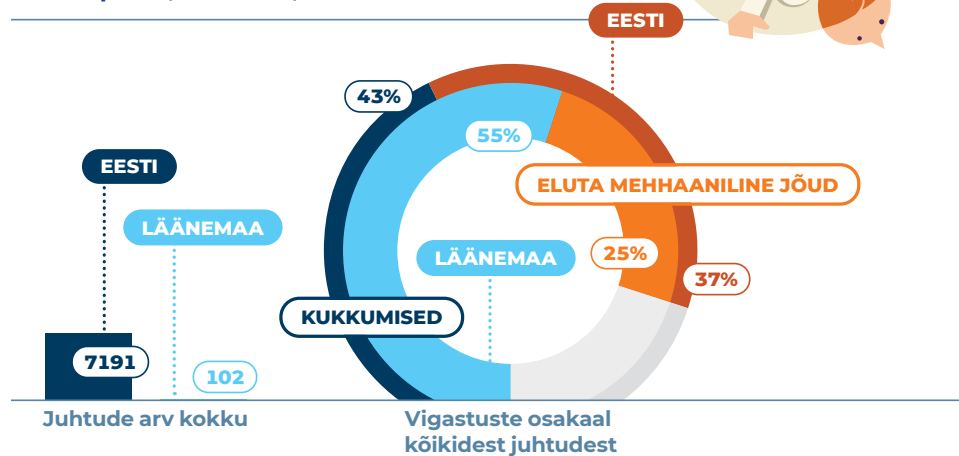


# PEAMISED VIGASTUSED KODUKESKKONNAS

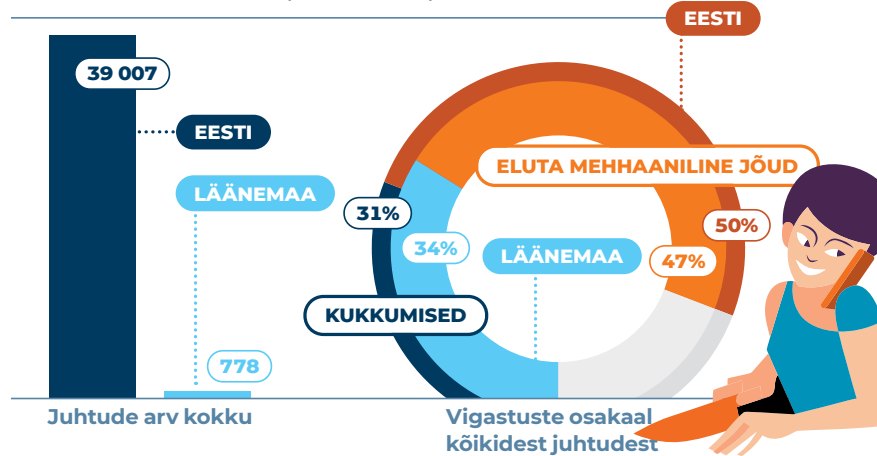
ALLIKAS: Eesti Haigekassa, 2020



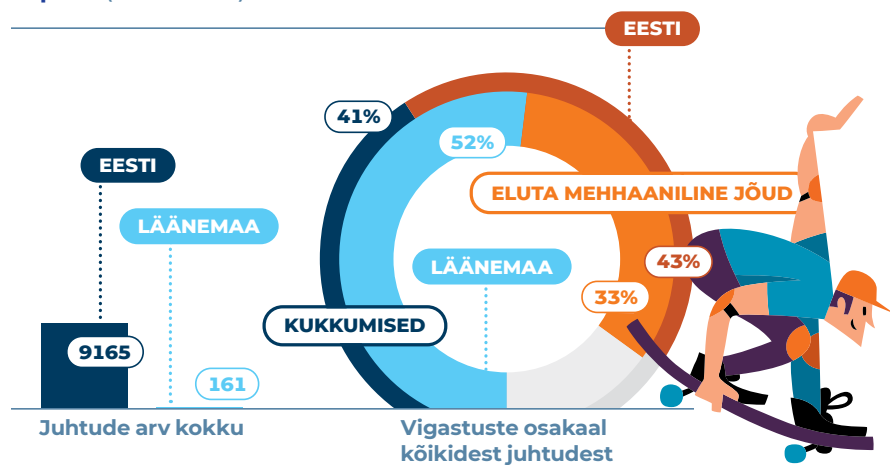
## Väikelaps (0–4 aastased)



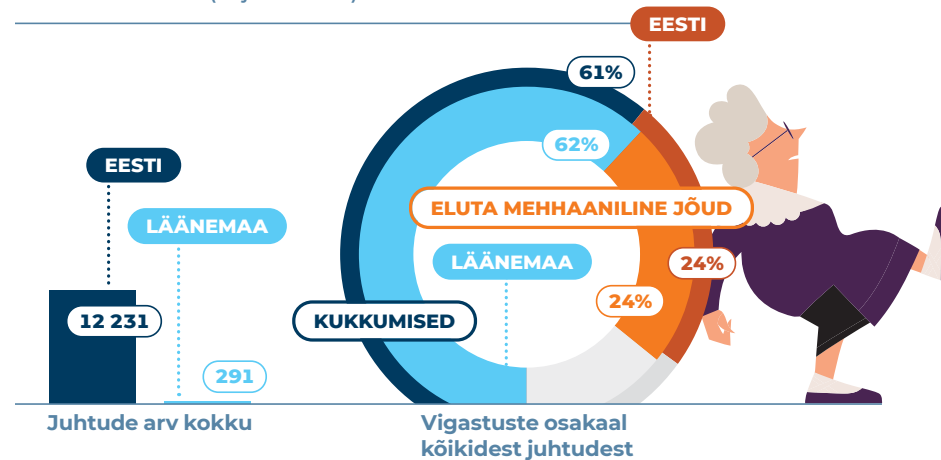
## Tööealine elanikkond (15–64 aastased)



## Lapsed (5–14 aastased)



## Vanemaealised (65 ja vanemad)

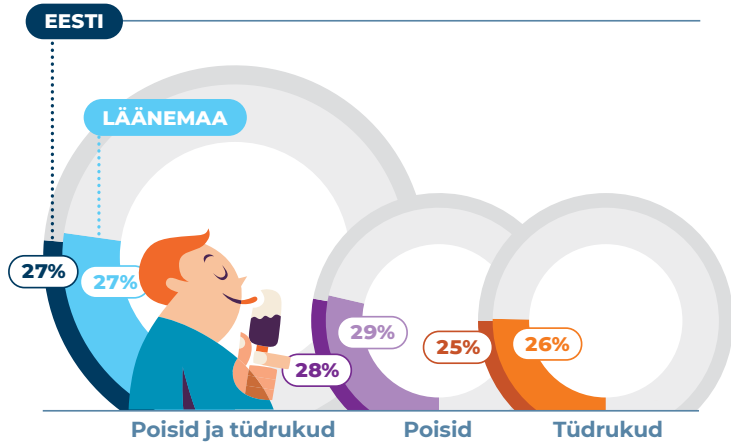


# ÜLEKAALULISUS



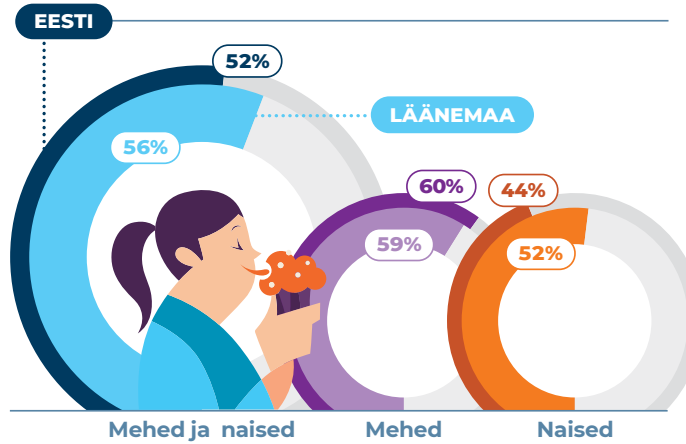
## Esimese klassi lapsed (6-7 aastased, WHO meetoodika)

ALLIKAS: Eesti õpilaste kasvu seire 2019 (COSI, Tervise Arengu Instituut)



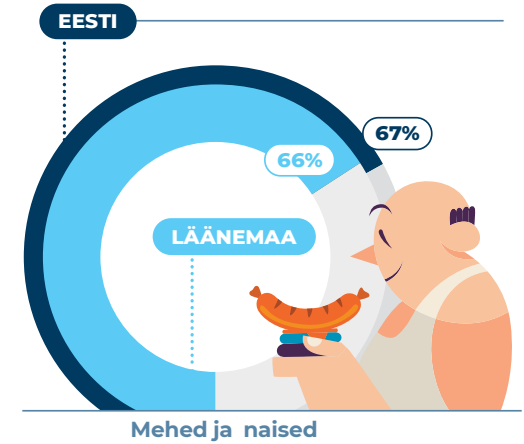
## Tööealine elanikkond

ALLIKAS: Eesti täiskasvanud rahvastiku tervisekäitumise uuring 2020 Tervise Arengu Instituut (15–64 aastased, KMI > 25)

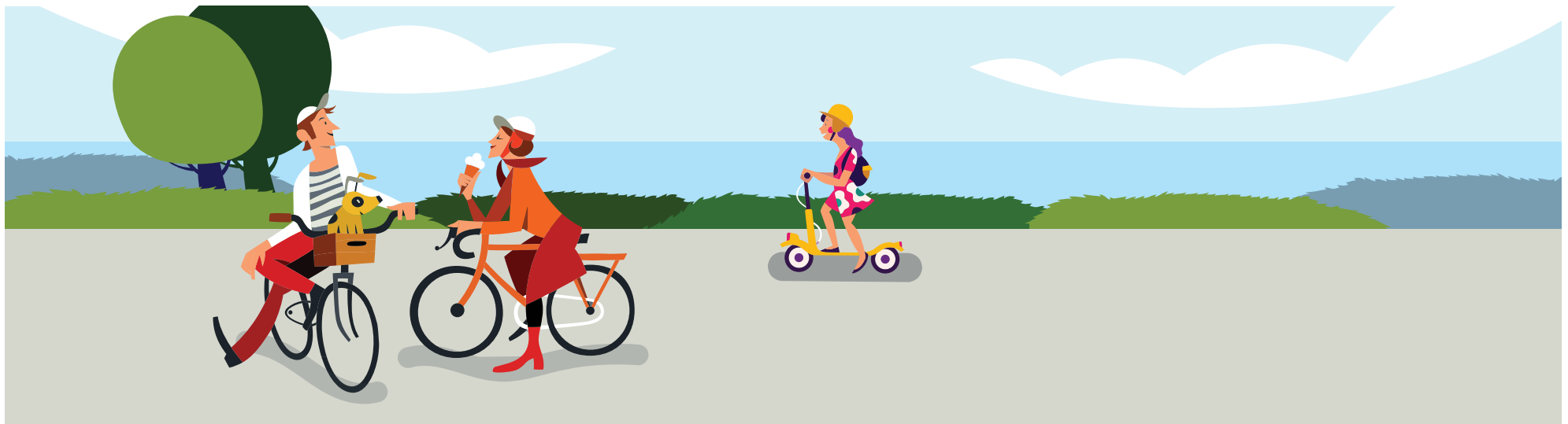


## Eakad\*

ALLIKAS: Eesti terviseuuring 2019 Tervise Arengu Instituut (75 ja vanemad, KMI > 25)

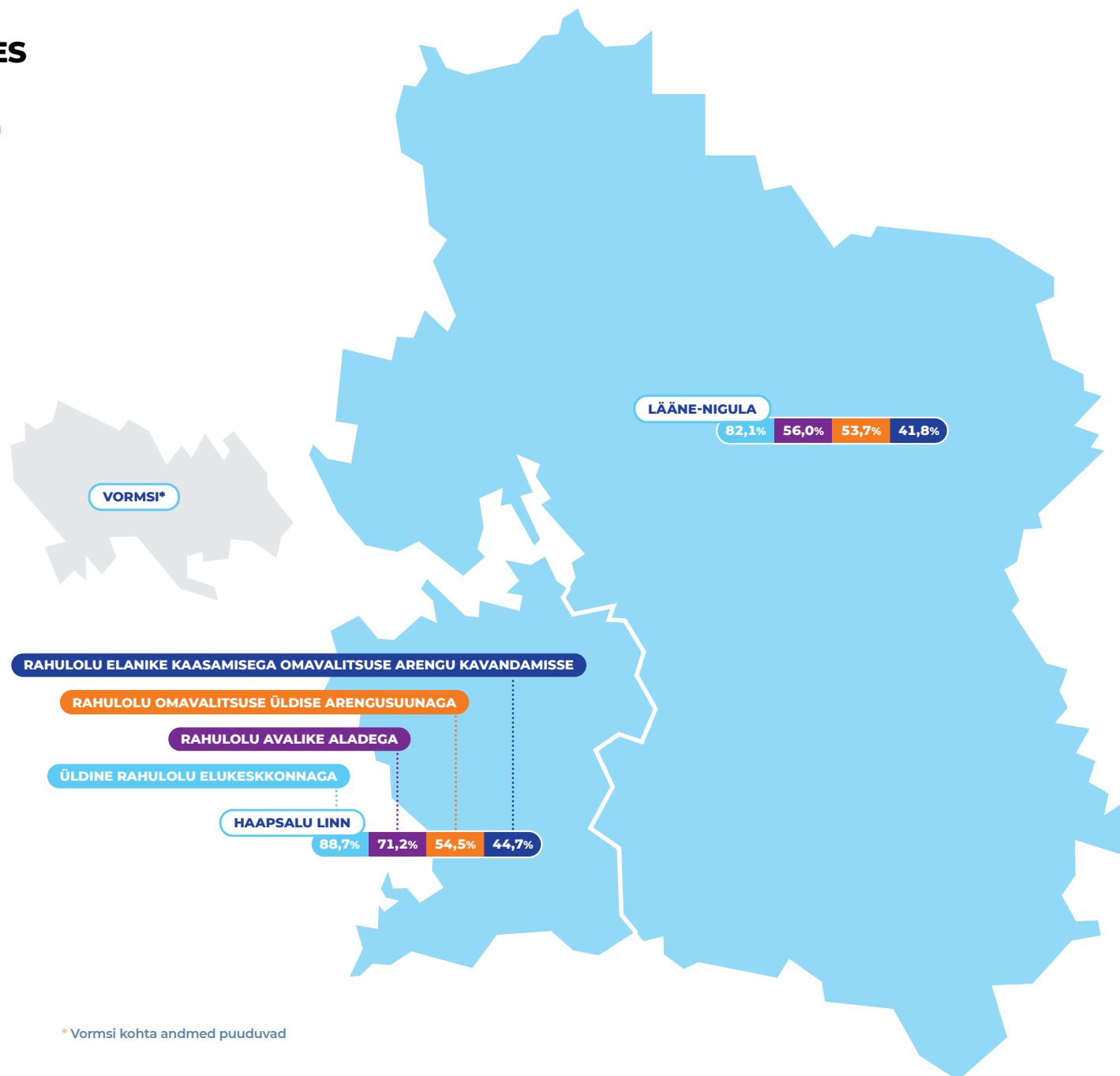


\* Eakate andmed on piirkonna põhised (Lääne-maa, Hiiumaa, Saaremaa, Pärnumaa)



# RAHULOLU OMAVALITSUSTE LÕIKES

ALLIKAS: Statistikaamet, 2020



\* Vormsi kohta andmed puuduvad

# LÄÄNEMAA TERVISE JA HEAOLU ÜLEVAADE 2022

Joonis võrdleb maakonna näitajaid ülejäänud Eestiga. Maakonna positsiooni Eesti keskmise suhtes näitab ring.

	ARV	KORDAJA %	POSITSIOON EESTI KESKMISE SUHTES	EESTI HALVIM	EESTI KESKMINE	EESTI PARIM
<b>RAHVASTIKU ÜLDNÄITAJAD</b>						
Meeste keskmine eluiga	74	..		70,9	74,4	76,4
Naiste keskmine eluiga	84	..		80,6	82,8	83,9
Meeste tervena elatud aastad	56	..		41,0	54,7	59,7
Naiste tervena elatud aastad	65	..		49,0	58,5	64,7
Loomulik iive * 1000	-76	-3,7		-9,1	-1,3	2,2
Laste (0-14-aastaste) osatähtsus	3130	15,4%		11,4%	16,4%	18,8%
Eakate (>65-aastaste) osatähtsus	4907	24,2%		26,0%	20,3%	17,9%
Rändesaldo * 1000	-46	-2,2		-6,5	4,1	9,4
<b>VÕRDESED VÕIMALUSED</b>						
Keskmine brutokuupalk	1155€	1155€		1063€	1448€	1637€
Tööhõive määr (16-pensioniiga)	..	75,0%		61,6%	75,2%	79,3%
Suhtelise vaesuse määr	..	22,0%		31,4%	20,6%	16,5%
Abivajavad lapsed * 1000	56	15,3		26,9	11,9	6,1
Positiivne tervise enesehinnang (>16a)	7200	58,7%		43,7%	59,3%	65,4%
<b>RAHVASTIKU TERVISE SEISUND</b>						
Tervisest tingitud piirangud (>16a)	..	31,2%		46,8%	33,4%	28,9%
Puudega inimeste osatähtsus	1917	9,5%		22,6%	11,0%	6,8%
Füüsiline võimekus (16-64a)	4600	37,2%		25,3%	36,2%	41,3%
Haiglaravil viibinud vigastuste tõttu * 100 000	209	1026,3		1307,0	1081,0	620,5
Varajane suremus (<65, eluaastat) * 100 000	48	307,3		467,5	288,2	220,9
Enesetapud * 100 000	3	13,0		23,3	15,1	8,2
Alkoholisurmad * 100 000	8	37,4		96,5	40,7	31,0
Surmad vigastustesse ja mürgistustesse * 100 000	18	83,9		122,5	71,4	47,1
Surmad vereringeelundite haigustesse * 100 000	152	638,8		671,1	561,1	474,4
Surmad pahaloomulistesse kasvajatesse * 100 000	81	329,7		329,7	264,3	216,2

	ARV	KORDAJA %	POSITSIOON EESTI KESKMISE SUHTES	EESTI HALVIM	EESTI KESKMINE	EESTI PARIM
<b>TERVIST TOETAVAD VALIKUD</b>						
Köögiviljade söömine (16–64 a)	4000	32,6%		25,4%	32,1%	36,9%
Tervisespordi harrastamine (16–64 a)	7400	59,9%		48,0%	59,6%	66,6%
Ülekaalulised ja rasvunud (16–64 a)	6900	55,7%		64,8%	52,0%	43,0%
Ülemäärase kehakaaluga lapsed 1. klassis	27	27,3%		36,6%	26,5%	22,4%
Ülemäärase kehakaaluga lapsed 4. klassis	43	36,1%		48,5%	32,7%	27,9%
Ekraaniaeg (16–64 a)	3100	25,5%		33,8%	26,5%	19,3%
Kondoomi kasutamine juhupartneriga (16–64 a)	1100	35,4%		47,9%	35,4%	52,0%
Masenduse esinemine (16–64 a)	6300	50,9%		64,9%	55,5%	50,9%
Möelnud enesetapule (16–64 a)	700	5,4%		10,5%	7,4%	5,4%
Alkoholi tarvitamine (16–64 a)	4300	34,7%		38,6%	35,6%	25,4%
Suitsetajad (16–64 a)	3100	25,4%		30,9%	26,1%	21,0%
Kanepi tarvitamine (>16 a)	700	5,9%		7,4%	5,2%	2,1%
Vaktsineerimistega hõlmatus 2-aastaselt	.	92,6%		84,3%	90,9%	98,1%
Rinnavähi söeluuringutega hõlmatus	834	56,2%		46,5%	52,2%	63,5%
Emakakaelavähi söeluuringutega hõlmatus	360	49,6%		37,8%	42,2%	53,0%

#### TERVIST TOETAV ELUKESKKOND

Isikuvastased kuriteod * 1000	117	5,7		11,1	5,8	2,8
Varavastased kuriteod * 1000	121	5,9		10,8	7,7	2,9
Liikluses kannatanud * 1000	32	1,6		1,7	1,3	0,8
Tuleõnnetustes hukkunud * 100 000	0	1,6		7,0	3,2	1,2
Hoonetulekahjude arv * 100 000	17	84,4		149,7	83,5	51,7
Veeõnnetustes uppunud * 100 000	1	4,9		12,7	3,4	0,8
Hobitegevuste kättesaadavus (16-64a)	5500	44,9%		32,1%	48,9%	67,5%
Kultuurisündmuste kättesaadavus (16-64a)	7500	60,8%		43,8%	67,3%	78,5%
Liikumisradade kättesaadavus (16-64a)	8800	71,6%		52,5%	70,9%	79,2%
Sportiasutuste kättesaadavus (16-64a)	7500	60,8%		37,6%	59,9%	76,0%