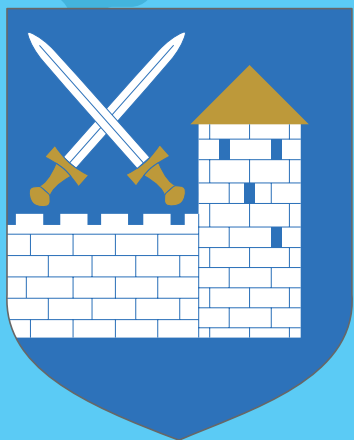




Tervise  
Arengu  
Instituut

# Lääne-Virumaa

Maakonna tervise ja heaolu ülevaade 2022



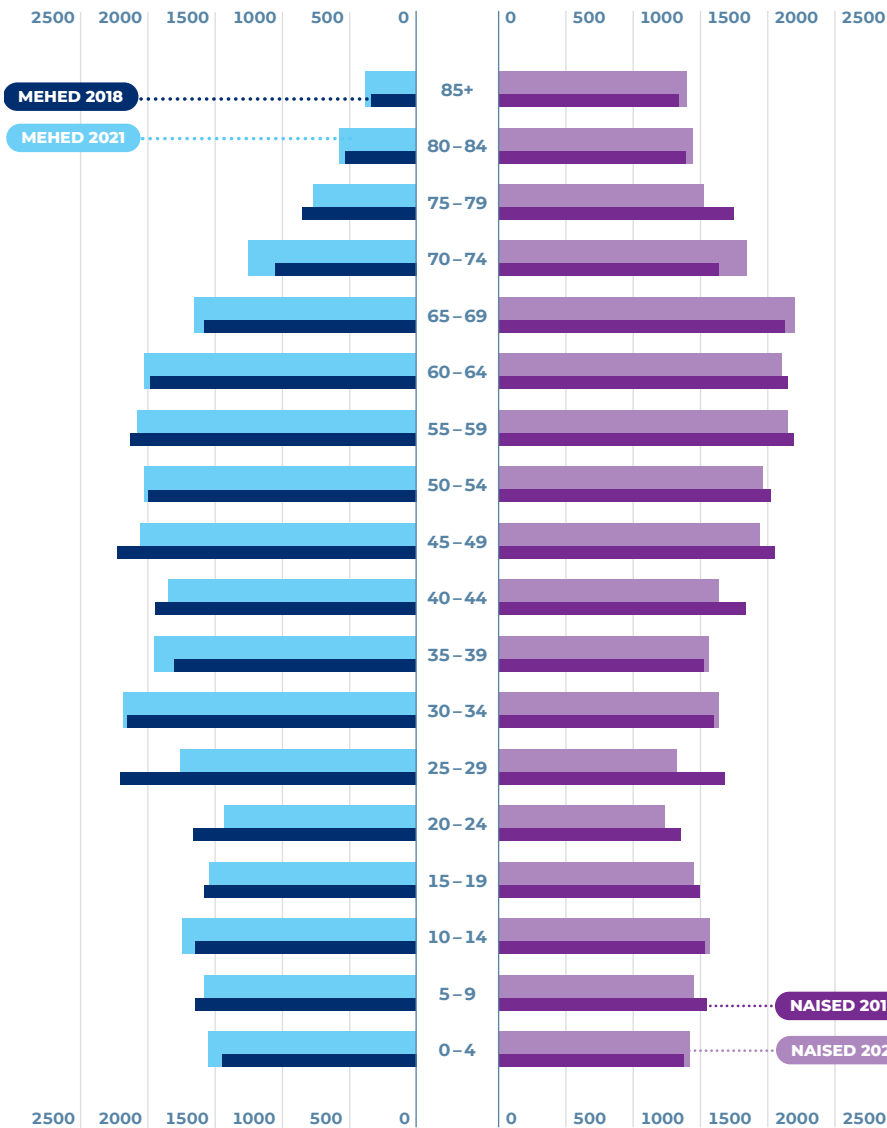
Ülevaade võtab kokku tervise ja heaolu valitud näitajad, mis on ühtsetel alustel arvutatud ja Eesti keskmisega võrreldavad. Ülevaate eesmärk on pakkuda alusandmeid kohaliku tasandi tegevuste planeerimiseks ning elanike tervise ja heaolu parandamiseks.

Ülevaates välja toodud andmete kohta leiab täiendavat infot aadressil:

[www.terviseinfo.ee/maakonnatervis](http://www.terviseinfo.ee/maakonnatervis)

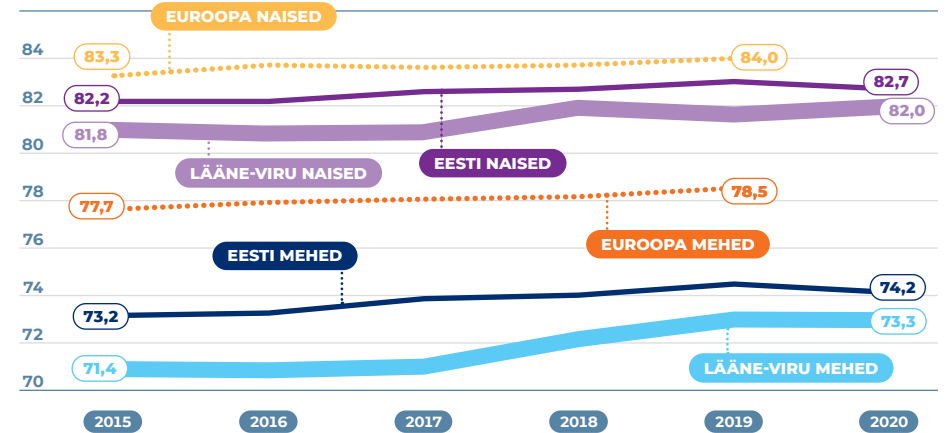
# RAHVASTIKUPÜRAMIID

Rahvastik aastal 2021 ja muutus võrreldes 2018. aastaga



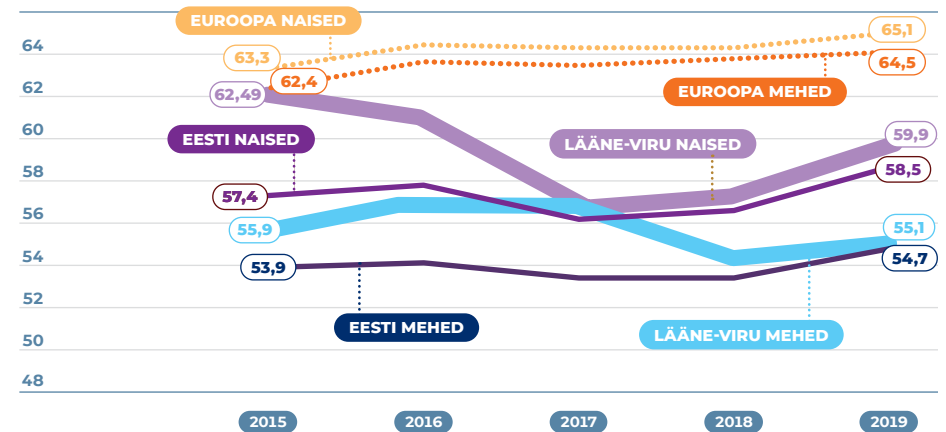
## Oodatav eluiga (vanuses 0 aastat)

ALLIKAD: Eurostat, Statistikaamet



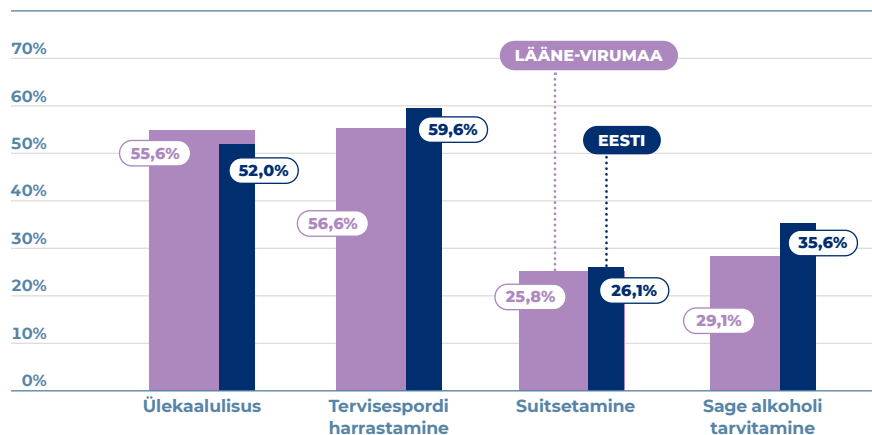
## Tervena elada jäänud aastad (vanuses 0 aastat)

ALLIKAS: Eurostat, Statistikaamet



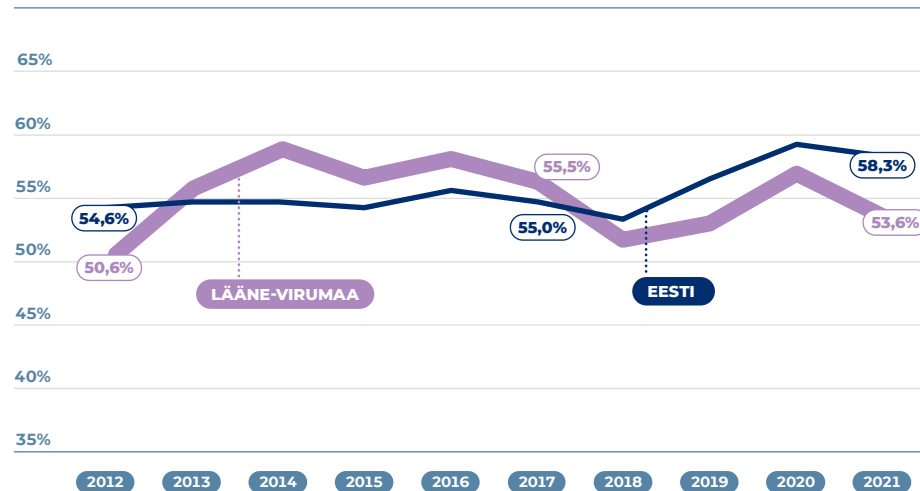
## Tervisekäitumise põhinäitajad (16-64 aastased)

ALLIKAS: Eesti täiskasvanud rahvastiku tervisekäitumise uuring (Tervise Arengu Instituut 2020)



## Positiivne tervise enesehinnang (vanuses 16 ja vanemad, hinnang väga hea või hea)

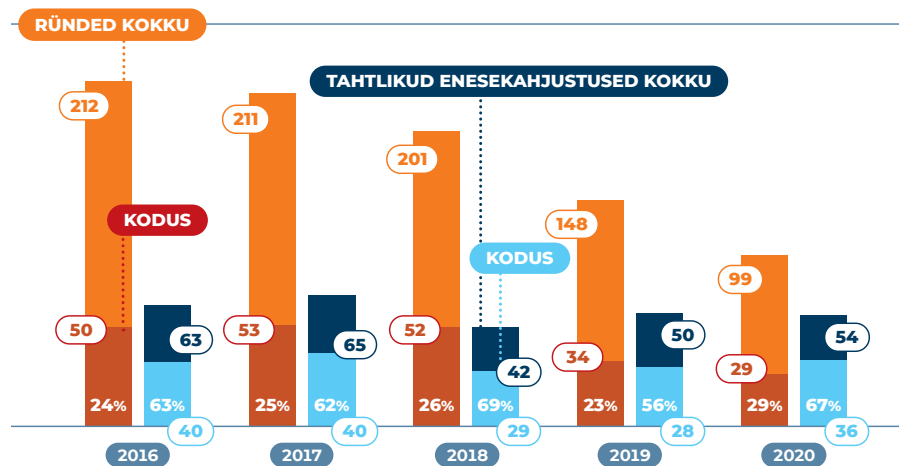
ALLIKAS: Sotsiaaluuring (Statistikaamet)



## RÜNDED JA VIGASTUSED

### Ründed ja tahtlikud enesekahjustused (vanuses 0 ja vanemad)

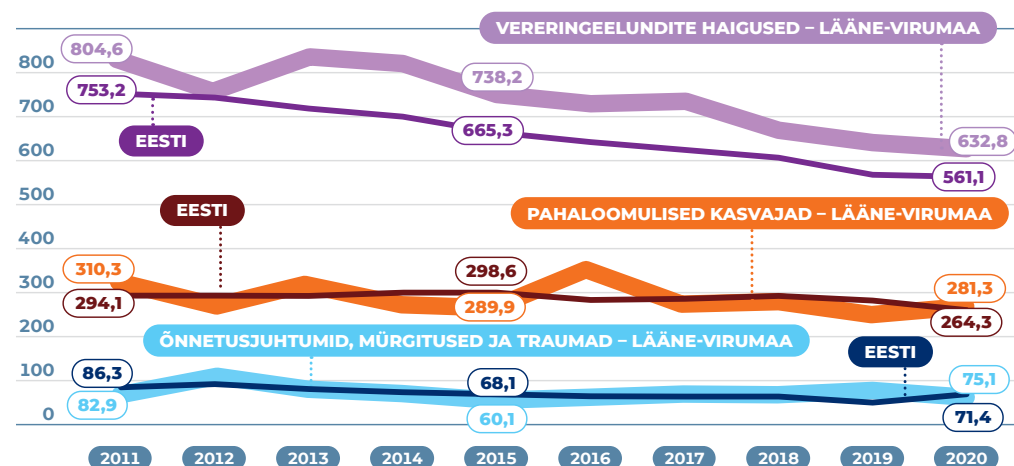
ALLIKAS: Eesti Haigekassa, 2020



## SURMAD

### Kolm peamist surmapõhjust (vanuses 0 ja vanemad, kordaja 100 000 elaniku kohta)

ALLIKAS: Surma põhjuste register

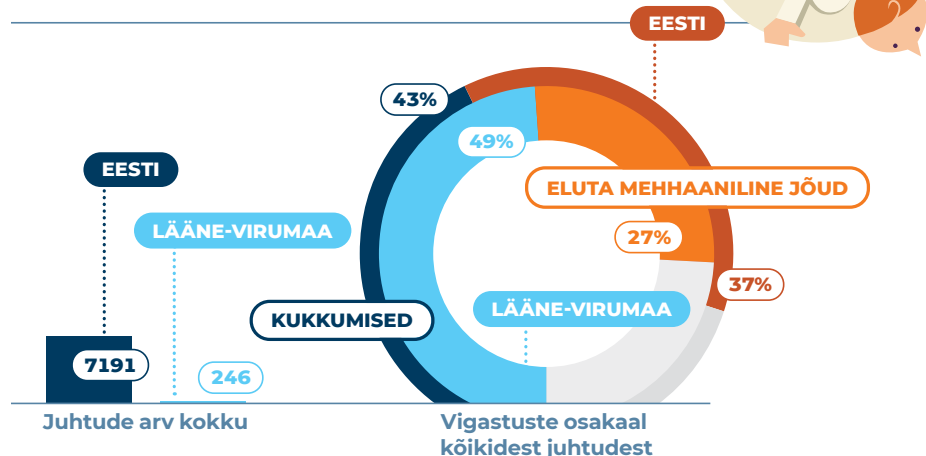


# PEAMISED VIGASTUSED KODUKESKKONNAS

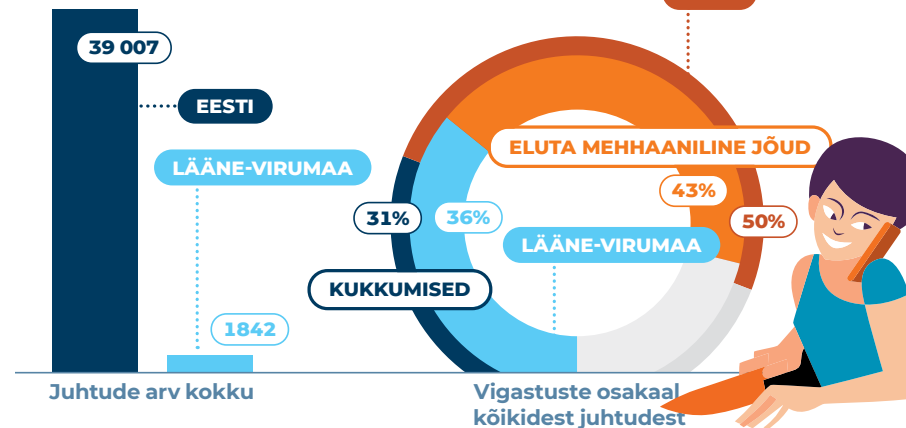
ALLIKAS: Eesti Haigekassa, 2020



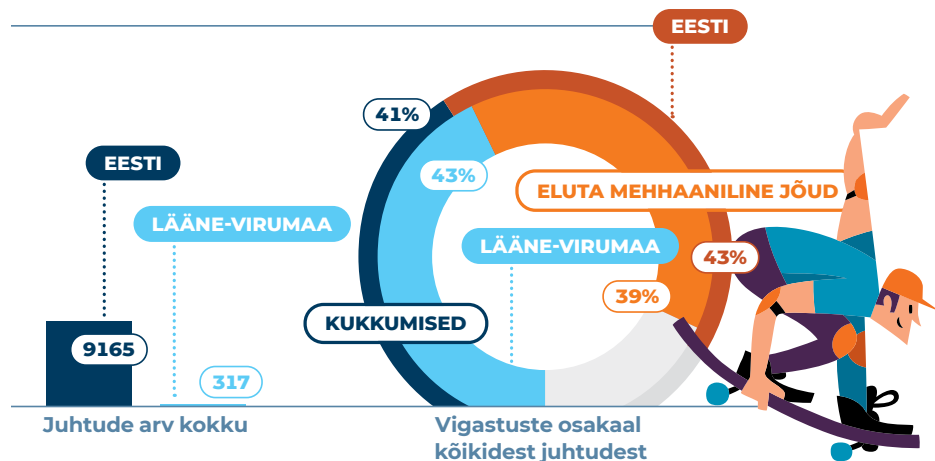
## Väikelaps (0–4 aastased)



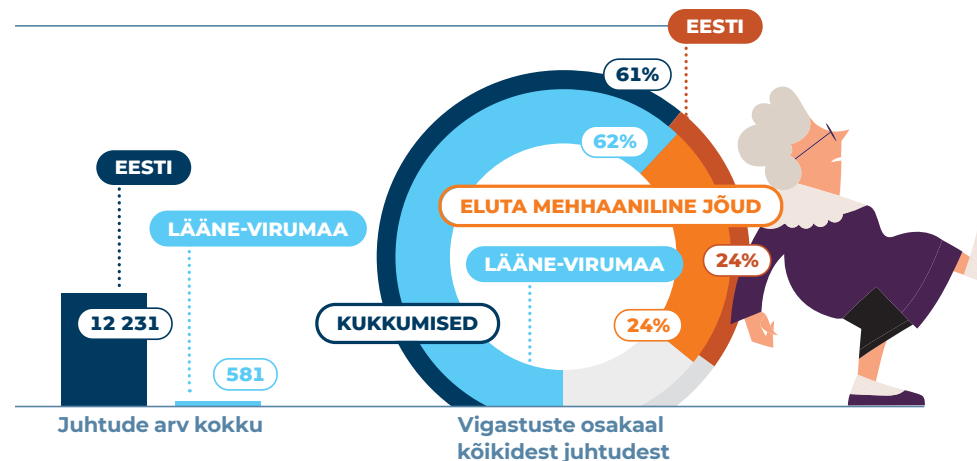
## Tööeline elanikkond (15–64 aastased)



## Lapsed (5–14 aastased)



## Vanemaealised (65 ja vanemad)

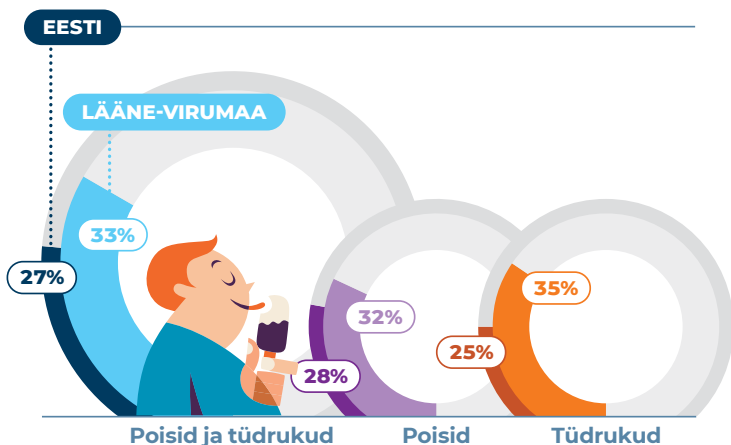


# ÜLEKAALULISUS



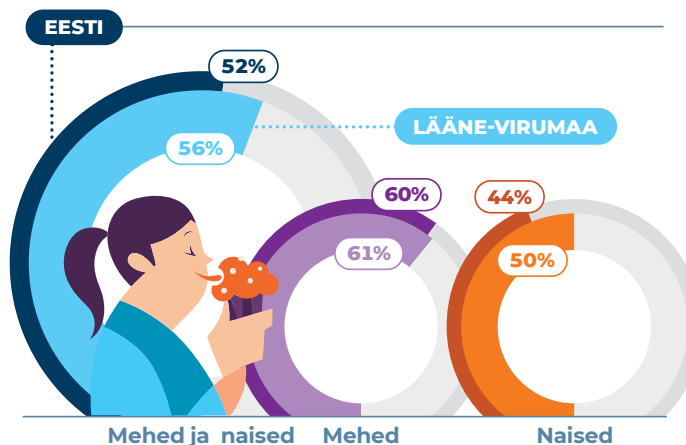
## Esimese klassi lapsed (6-7 aastased, WHO meetoodika)

ALLIKAS: Eesti õpilaste kasvu seire 2019 (COSI, Tervise Arengu Instituut)



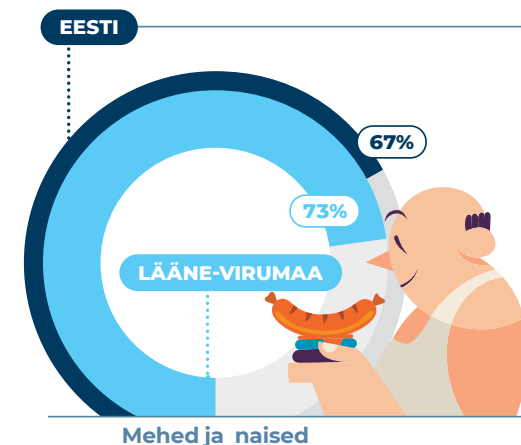
## Töealine elanikkond

ALLIKAS: Eesti täiskasvanud rahvastiku tervisekäitumise uuring 2020  
Tervise Arengu Instituut (15-64 aastased, KMI > 25)

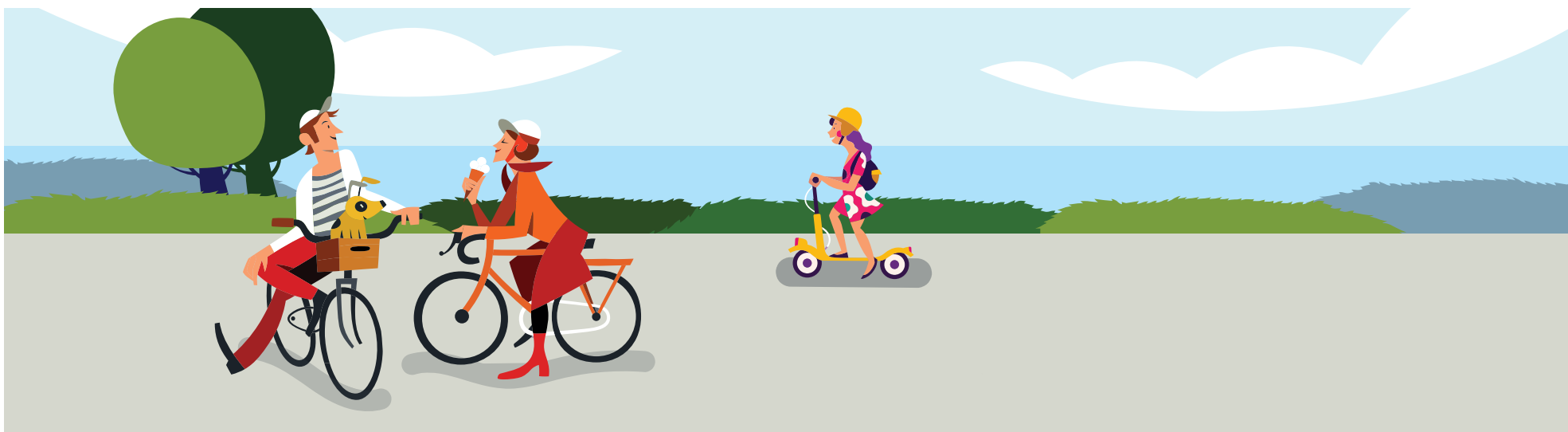


## Eakad\*

ALLIKAS Eesti terviseuuring 2019  
Tervise Arengu Instituut (75 ja vanemad, KMI > 25)

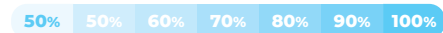


\* Eakate andmed on piirkonna põhised (Järvamaa, Lääne-Virumaa, Raplamaa)



# RAHULOLU OMAVALITSUSTE LÕIKES

ALLIKAS: Statistikaamet, 2020

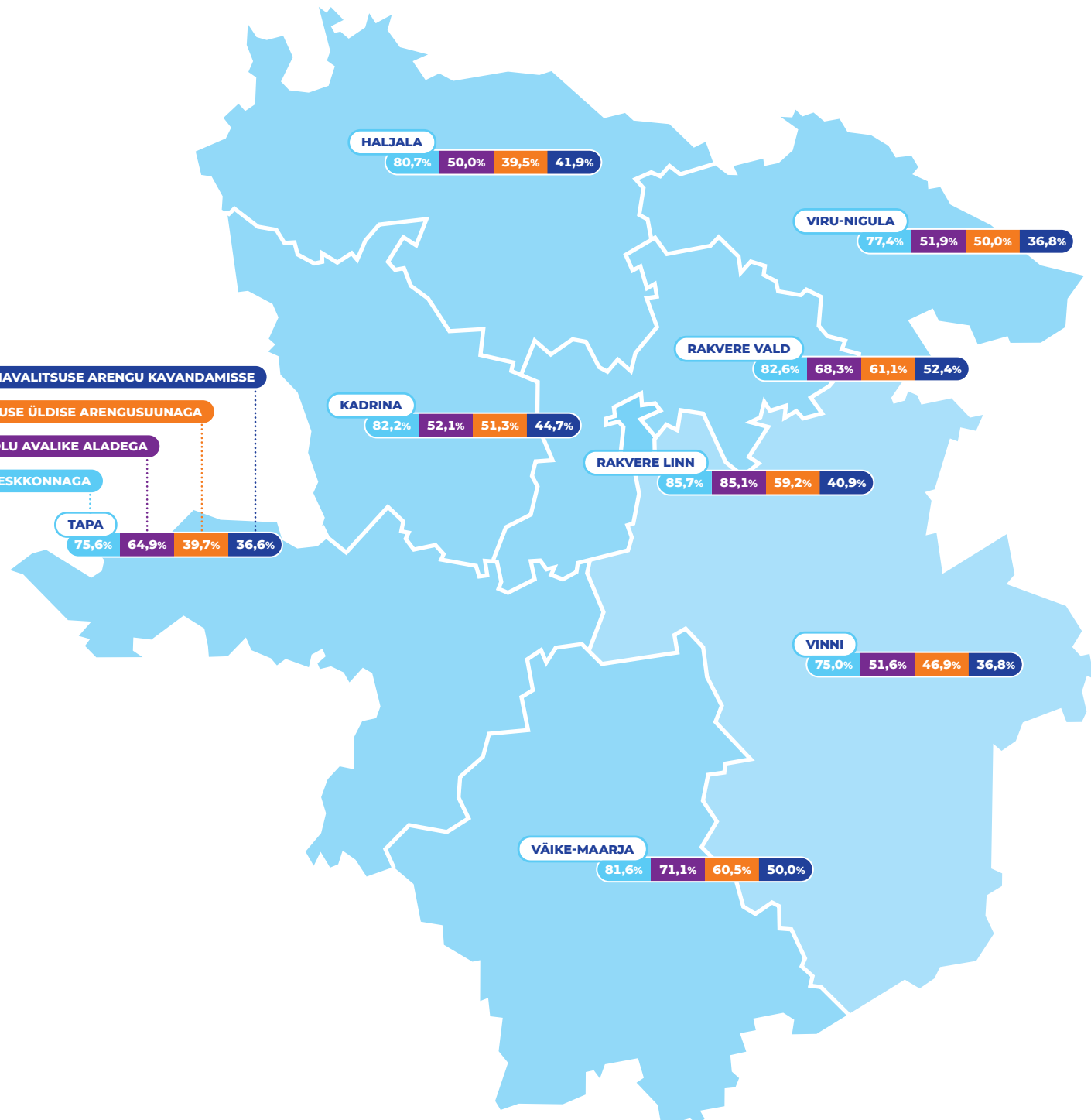


RAHULOLU ELANIKE KAASAMISEGA OMAVALITSUSE ARENGU KAVANDAMISSE

RAHULOLU OMAVALITSUSE ÜLDISE ARENGUSUUNAGA

RAHULOLU AVALIKE ALADEGA

ÜLDINE RAHULOLU ELUKESKKONNAGA



# LÄÄNE-VIRUMAAMA TERVISE JA HEAOLU ÜLEVAADE 2022

Joonis võrdleb maakonna näitajaid ülejäänud Eestiga. Maakonna positsiooni Eesti keskmise suhtes näitab ring.

	ARV	KORDAJA %	POSITSIOON EESTI KESKMISE SUHTES	EESTI HALVIM	EESTI KESKMISE	EESTI PARIM
<b>RAHVASTIKU ÜLDNÄITAJAD</b>						
Meeste keskmine eluiga	73	..		70,9	74,4	76,4
Naiste keskmine eluiga	82	..		80,6	82,8	83,9
Meeste tervena elatud aastad	55	..		41,0	54,7	59,7
Naiste tervena elatud aastad	60	..		49,0	58,5	64,7
Loomulik iive * 1000	-206	-3,5		-9,1	-1,3	2,2
Laste (0-14-aastaste) osatähtsus	9349	16,0%		11,4%	16,4%	18,8%
Eakate (>65-aastaste) osatähtsus	13120	22,5%		26,0%	20,3%	17,9%
Rändesaldo * 1000	-264	-4,4		-6,5	4,1	9,4
<b>VÕRDESED VÕIMALUSED</b>						
Keskmine brutokuupalk	1181€	1181€		1063€	1448€	1637€
Tööhõive määr (16-pensioniiga)	..	72,0%		61,6%	75,2%	79,3%
Suhtelise vaesuse määr	..	19,5%		31,4%	20,6%	16,5%
Abivajavad lapsed * 1000	299	26,9		26,9	11,9	6,1
Positiivne tervise enesehinnang (>16a)	19 900	55,1%		43,7%	59,3%	65,4%
<b>RAHVASTIKU TERVISE SEISUND</b>						
Tervisest tingitud piirangud (>16a)	„	34,6%		46,8%	33,4%	28,9%
Puudega inimeste osatähtsus	6530	11,2%		22,6%	11,0%	6,8%
Füüsiline võimekus (16-64a)	13100	36,3%		25,3%	36,2%	41,3%
Haiglaravil viibinud vigastuste tõttu * 100 000	578	985,8		1307,0	1081,0	620,5
Varajane suremus (<65, eluaastat) * 100 000	167	363,2		467,5	288,2	220,9
Enesetapud * 100 000	11	18,5		23,3	15,1	8,2
Alkoholisurmad * 100 000	31	51,9		96,5	40,7	31,0
Surmad vigastustesse ja mürgistustesse * 100 000	47	75,1		122,5	71,4	47,1
Surmad vereringeelundite haigustesse * 100 000	422	632,8		671,1	561,1	474,4
Surmad pahaloomulistesse kasvajatesse * 100 000	188	281,3		329,7	264,3	216,2

	ARV	KORDAJA %	POSITSIOON EESTI KESKMISE SUHTES	EESTI HALVIM	EESTI KESKMINE	EESTI PARIM
<b>TERVIST TOETAVAD VALIKUD</b>						
Köögiviljade söömine (16–64 a)	12 200	33,7%		25,4%	32,1%	36,9%
Tervisespordi harrastamine (16–64 a)	20 400	56,6%		48,0%	59,6%	66,6%
Ülekaalulised ja rasvunud (16–64 a)	20 000	55,5%		64,8%	52,0%	43,0%
Ülemäärase kehakaaluga lapsed 1. klassis	77	33,3%		36,6%	26,5%	22,4%
Ülemäärase kehakaaluga lapsed 4. klassis	98	39,9%		48,5%	32,7%	27,9%
Ekraaniaeg (16–64 a)	7400	20,6%		33,8%	26,5%	19,3%
Kondoomi kasutamine juhupartneriga (16–64 a)	3800	39,1%		35,4%	47,9%	52,0%
Masenduse esinemine (16–64 a)	20 100	55,9%		64,9%	55,5%	50,9%
Möelnud enesetapule (16–64 a)	2600	7,2%		10,5%	7,4%	5,4%
Alkoholi tarvitamine (16–64 a)	10 500	29,1%		38,6%	35,6%	25,4%
Suitsetajad (16–64 a)	9300	25,8%		30,9%	26,1%	21,0%
Kanepi tarvitamine (>16 a)	1700	4,6%		7,4%	5,2%	2,1%
Vaktsineerimistega hõlmatus 2-aastaselt	.	92,7%		84,3%	90,9%	98,1%
Rinnavähi söeluuringutega hõlmatus	2119	56,2%		46,5%	52,2%	63,5%
Emakakaelavähi söeluuringutega hõlmatus	1156	53,0%		37,8%	42,2%	53,0%
<b>TERVIST TOETAV ELUKESKKOND</b>						
Isikuvastased kuriteod * 1000	380	6,4		11,1	5,8	2,8
Varavastased kuriteod * 1000	350	5,9		10,8	7,7	2,9
Liikluses kannatanud * 1000	83	1,4		1,7	1,3	0,8
Tuleõnnetustes hukkunud * 100 000	3	4,5		7,0	3,2	1,2
Hoonetulekahjude arv * 100 000	71	119,1		149,7	83,5	51,7
Veeõnnetustes uppunud * 100 000	2	2,8		12,7	3,4	0,8
Hobitegevuste kättesaadavus (16-64a)	15 000	41,5%		32,1%	48,9%	67,5%
Kultuurisündmuste kättesaadavus (16-64a)	23 100	64,1%		43,8%	67,3%	78,5%
Liikumisradade kättesaadavus (16-64a)	25 800	71,6%		52,5%	70,9%	79,2%
Spordiasutuste kättesaadavus (16-64a)	21 400	59,4%		37,6%	59,9%	76,0%