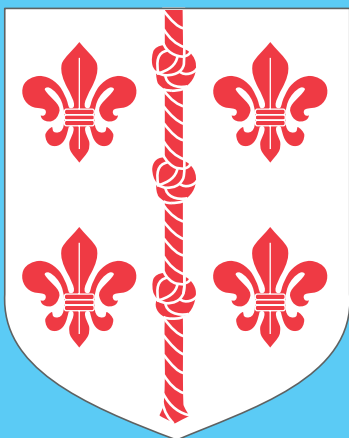




Tervise  
Arengu  
Instituut

# Hiiumaa

Maakonna tervise ja heaolu ülevaade 2022



Ülevaade võtab kokku tervise ja heaolu valitud näitajad, mis on ühtsetel alustel arvatud ja Eesti keskmisega võrreldavad. Ülevaate eesmärk on pakkuda alusandmeid kohaliku tasandi tegevuste planeerimiseks ning elanike tervise ja heaolu parandamiseks.

Ülevaates välja toodud andmete kohta leiab täiendavat infot aadressil:

[www.terviseinfo.ee/maakonnatervis](http://www.terviseinfo.ee/maakonnatervis)

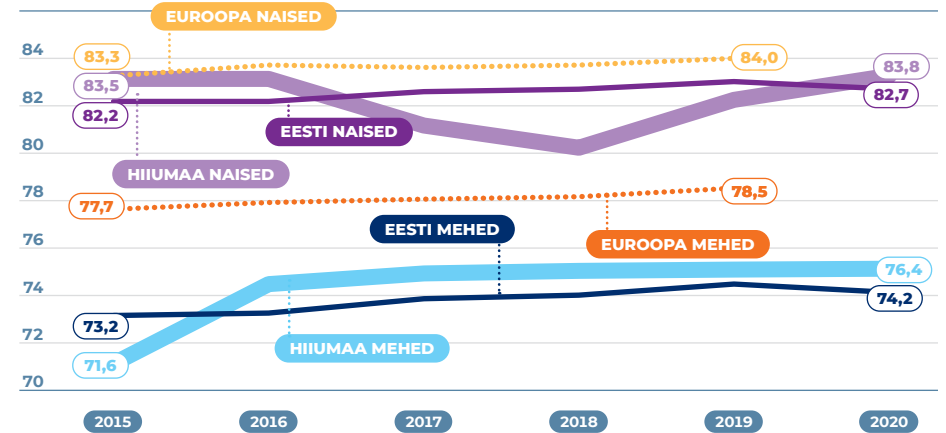
# RAHVASTIKUPÜRAMIID

Rahvastik aastal 2021 ja muutus võrreldes 2018. aastaga



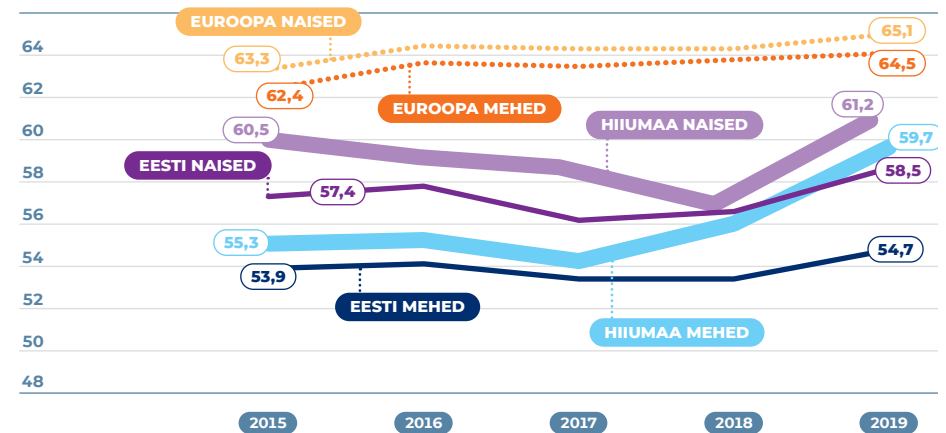
## Oodatav eluiga (vanuses 0 aastat)

ALLIKAD: Eurostat, Statistikaamet



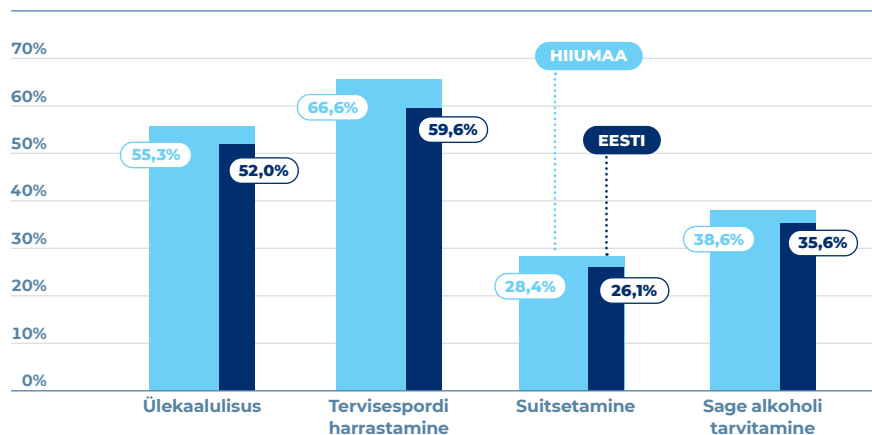
## Tervena elada jäänud aastad (vanuses 0 aastat)

ALLIKAS: Eurostat, Statistikaamet



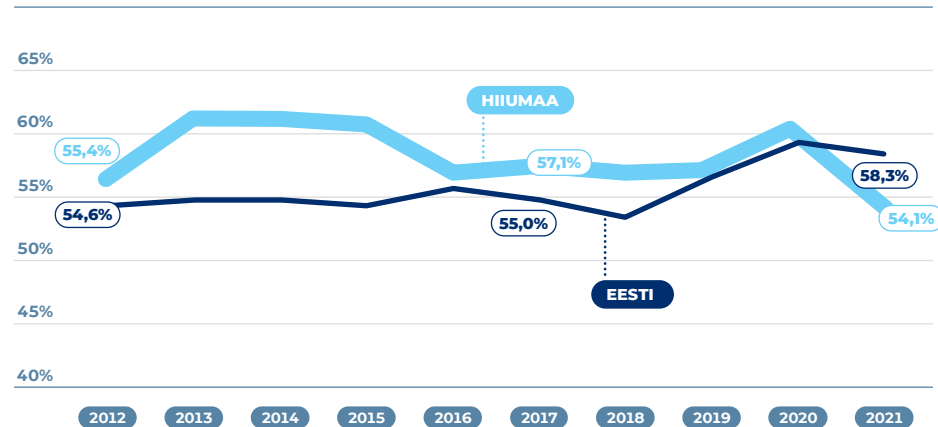
## Tervisekäitumise põhinäitajad (16-64 aastased)

ALLIKAS: Eesti täiskasvanud rahvastiku tervisekäitumise uuring (Tervise Arengu Instituut 2020)



## Positiivne tervise enesehinnang (vanuses 16 ja vanemad, hinnang väga hea või hea)

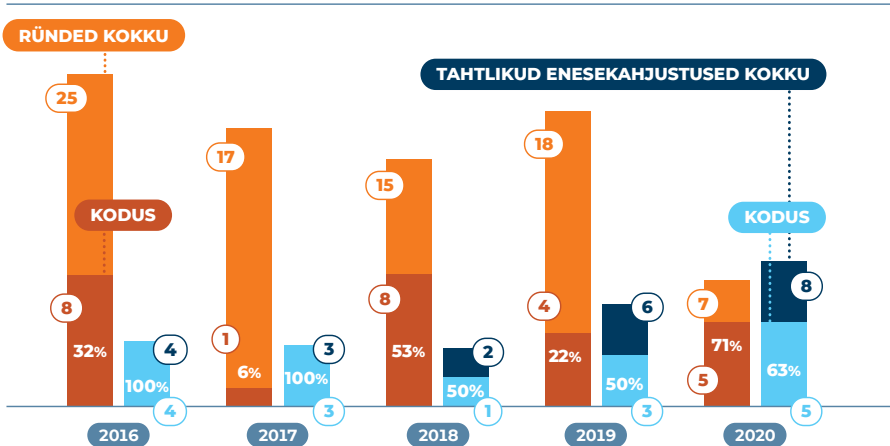
ALLIKAS: Sotsiaaluuring (Statistikaamet)



## RÜNDED JA VIGASTUSED

### Ründed ja tahtlikud enesekahjustused (vanuses 0 ja vanemad)

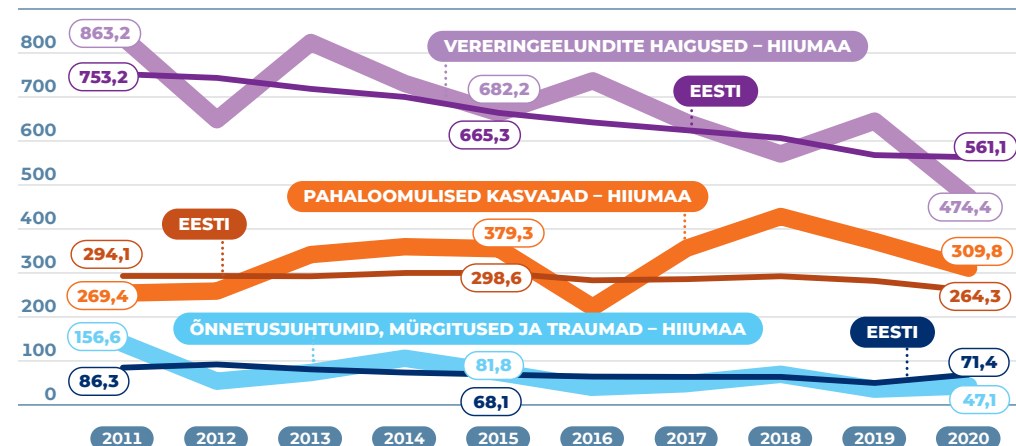
ALLIKAS: Eesti Haigekassa, 2020



## SURMAD

### Kolm peamist surmapõhjust (vanuses 0 ja vanemad, kordaja 100 000 elaniku kohta)

ALLIKAS: Surma põhjuste register

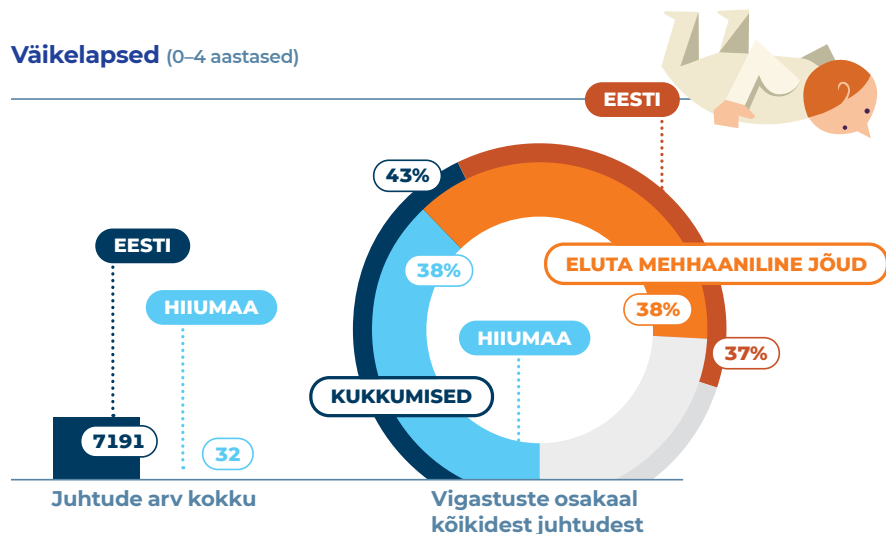


# PEAMISED VIGASTUSED KODUKESKKONNAS

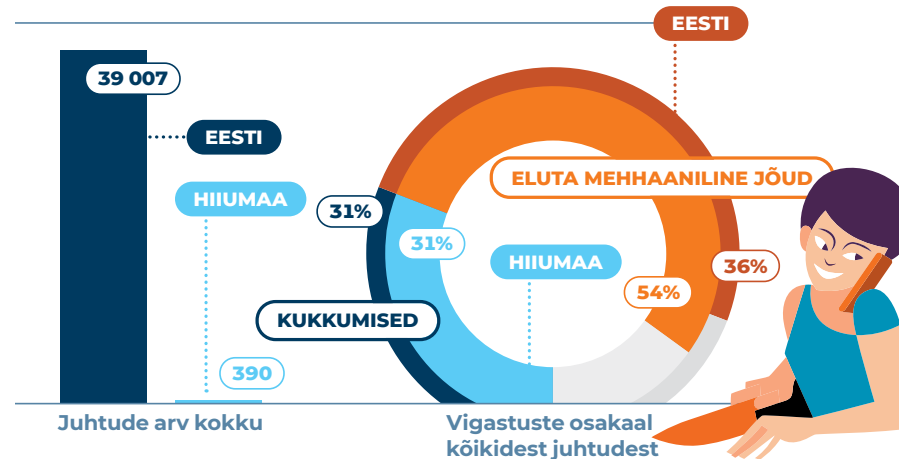
ALLIKAS: Eesti Haigekassa, 2020



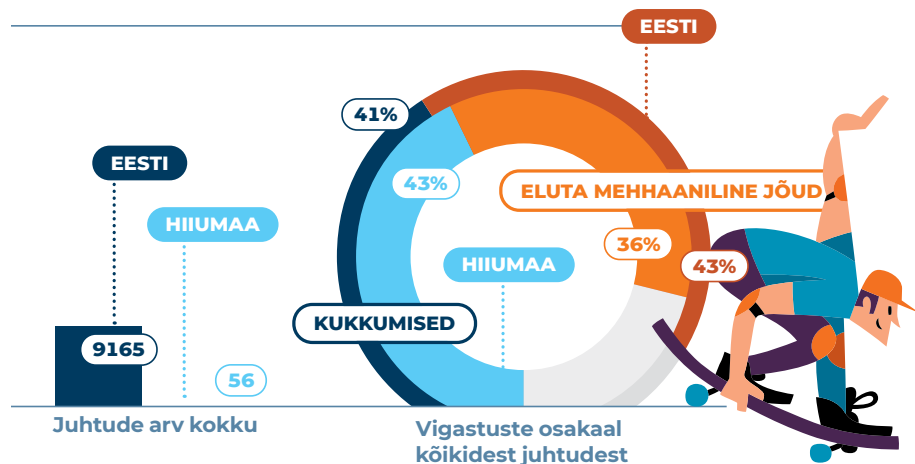
## Väikelaps (0–4 aastased)



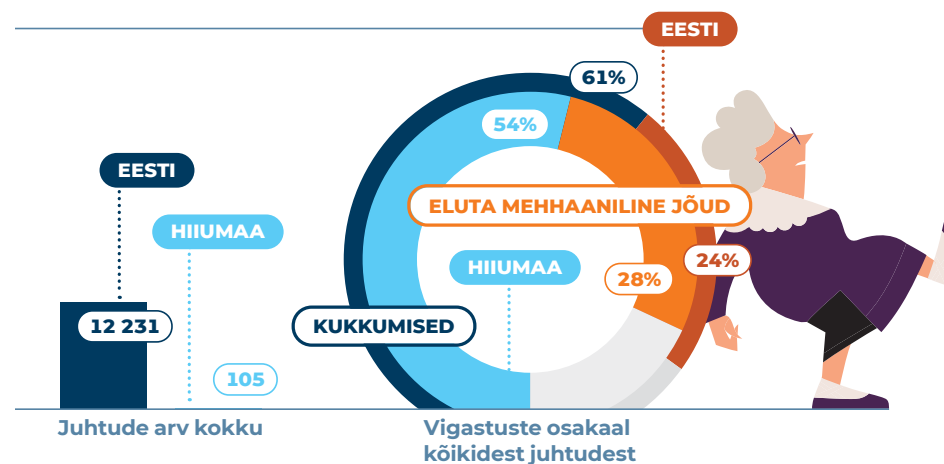
## Tööeline elanikkond (15–64 aastased)



## Lapsed (5–14 aastased)



## Vanemaealised (65 ja vanemad)

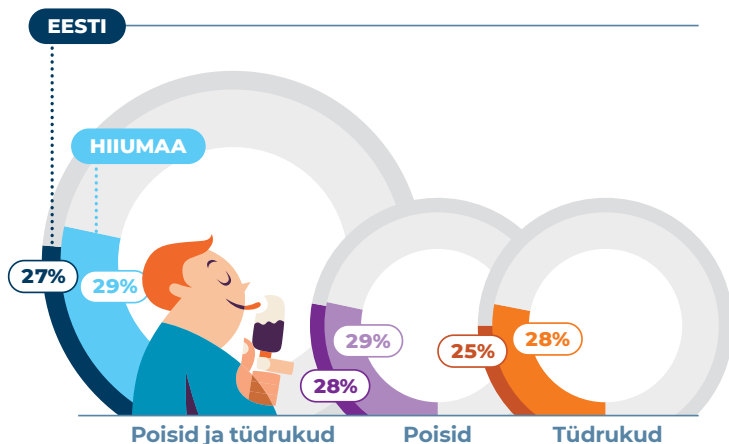


# ÜLEKAALULISUS



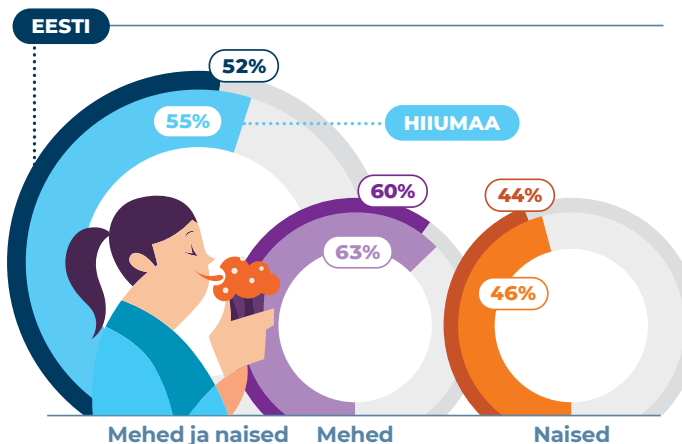
## Esimese klassi lapsed (6-7 aastased, WHO meetoodika)

ALLIKAS: Eesti õpilaste kasvu seire 2019 (COSI, Tervise Arengu Instituut)



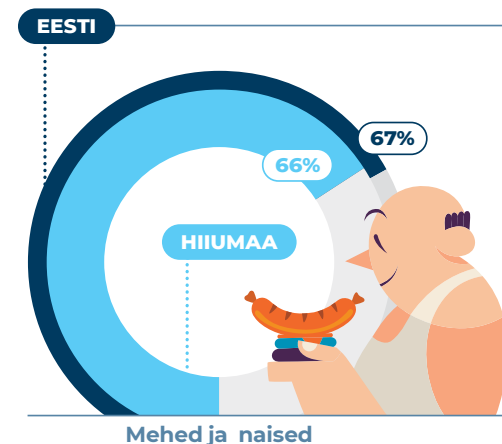
## Tööealine elanikkond

ALLIKAS: Eesti täiskasvanud rahvastiku tervisekäitumise uuring 2020  
Tervise Arengu Instituut (15-64 aastased, KMI > 25)



## Eakad\*

ALLIKAS Eesti terviseuuring 2019  
Tervise Arengu Instituut (75 ja vanemad, KMI > 25)



\* Eakate andmed on piirkonna põhised  
(Läänemaa, Hiiumaa, Saaremaa, Pärnumaa)

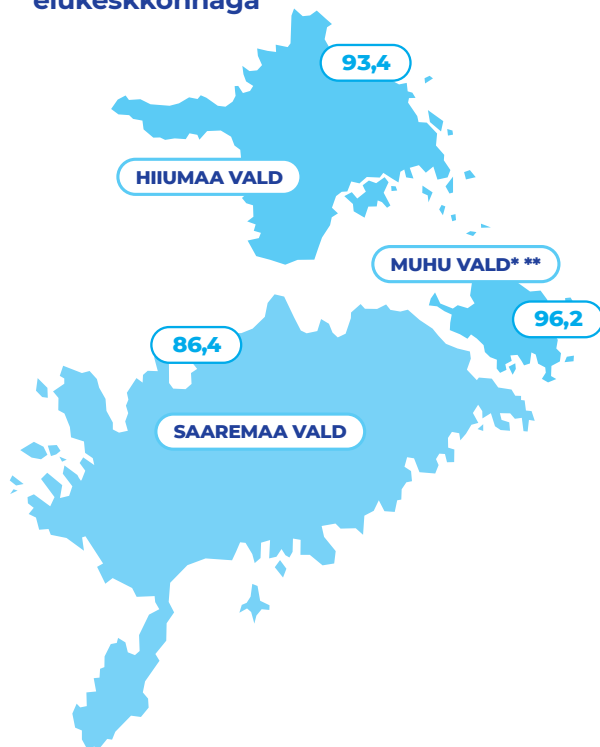


# RAHULOLU OMAVALITSUSTE LÕIKES

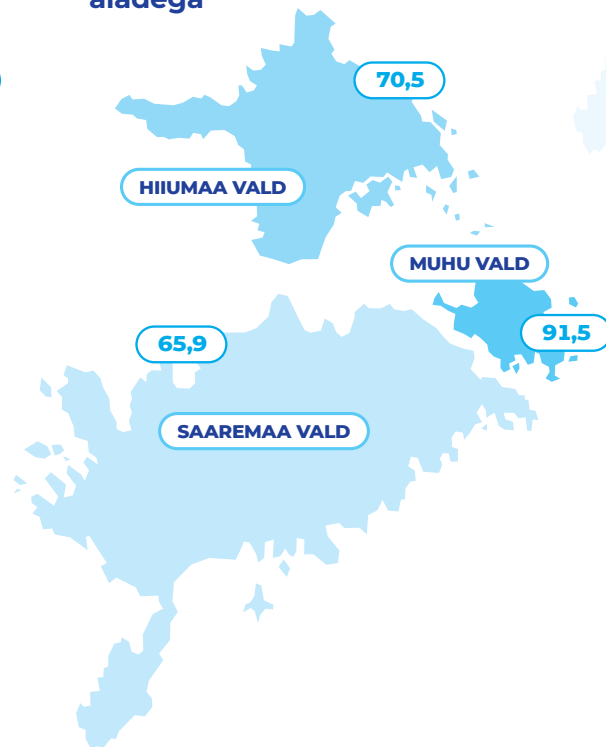
ALLIKAS: Statistikaamet, 2020



## Üldine rahulolu elukeskkonnaga



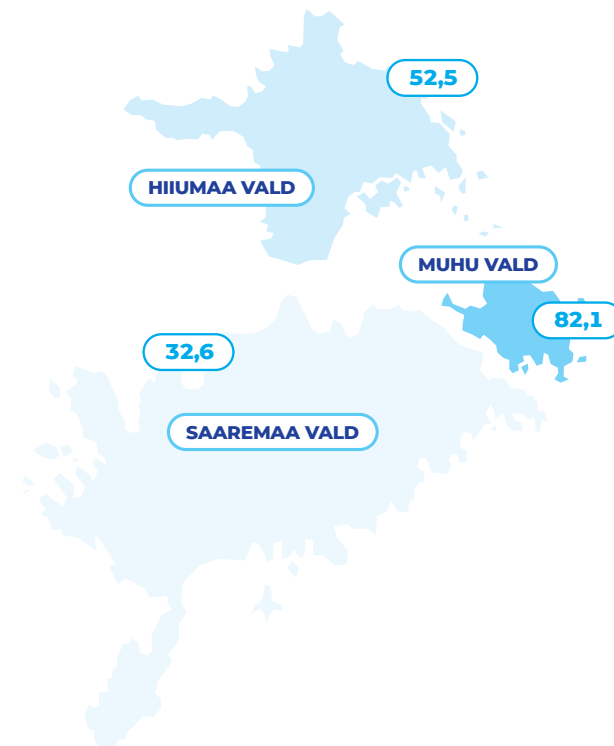
## Rahulolu avalike aladega



## Rahulolu omavalitsuse üldise arengusuunaga



## Rahulolu elanike kaasamisega omavalitsuse arengu kavandamisse



\* Võrdluse võimaldamiseks kuvatakse saari koos

\*\* Väikesaarte osas andmed olemas vaid Muhu valla kohta

# HIIUMAA TERVISE JA HEAOLU ÜLEVAADE 2022

Joonis võrdleb maakonna näitajaid ülejäänud Eestiga.  
Maakonna positsiooni Eesti keskmise suhtes näitab ring.

	ARV	KORDAJA %	POSITSIOON EESTI KESKMISE SUHTES	EESTI HALVIM	EESTI KESKMISE	EESTI PARIM
<b>RAHVASTIKU ÜLDNÄITAJAD</b>						
Meeste keskmine eluiga	76	..		70,9	74,4	76,4
Naiste keskmine eluiga	84	..		80,6	82,8	83,9
Meeste tervena elatud aastad	60	..		41,0	54,7	59,7
Naiste tervena elatud aastad	61	..		49,0	58,5	64,7
Loomulik iive * 1000	-44	-4,7		-9,1	-1,3	2,2
Laste (0-14-aastaste) osatähtsus	1067	11,4%		11,4%	16,4%	18,8%
Eakate (>65-aastaste) osatähtsus	2122	22,6%		26,0%	20,3%	17,9%
Rändesaldo * 1000	41	4,4		-6,5	4,1	9,4
<b>VÕRDESED VÕIMALUSED</b>						
Keskmine brutokuupalk	1063€	1063€		1063€	1448€	1637€
Tööhõive määr (16-pensioniiga)	..	70,9%		61,6%	75,2%	79,3%
Suhtelise vaesuse määr	..	25,0%		31,4%	20,6%	16,5%
Abivajavad lapsed * 1000	8	6,1		26,9	11,9	6,1
Positiivne tervise enesehinnang (>16a)	3400	56,1%		43,7%	59,3%	65,4%
<b>RAHVASTIKU TERVISE SEISUND</b>						
Tervisest tingitud piirangud (>16a)	..	30,0%		46,8%	33,4%	28,9%
Puudega inimeste osatähtsus	746	8,0%		22,6%	11,0%	6,8%
Füüsiline võimekus (16-64a)	2300	37,1%		25,3%	36,2%	41,3%
Haiglaravil viibinud vigastuste tõttu * 100 000	58	620,5		1307,0	1081,0	620,5
Varajane suremus (<65, eluaastat) * 100 000	16	220,9		467,5	288,2	220,9
Enesetapud * 100 000	1	14,2		23,3	15,1	8,2
Alkoholisurmad * 100 000	3	32,0		96,5	40,7	31,0
Surmad vigastustesse ja mürgistustesse * 100 000	5	47,1		122,5	71,4	47,1
Surmad vereringeelundite haigustesse * 100 000	46	474,4		671,1	561,1	474,4
Surmad pahaloomulistesse kasvajatesse * 100 000	33	309,8		329,7	264,3	216,2

LOE KASUTATUD NÄITAJATE JA ANDMEALLIKATE KOHTA  
TÄPSEMALT: <https://www.terviseinfo.ee/maakonnatervis>



	ARV	KORDAJA %	POSITSIOON EESTI KESKMISE SUHTES	EESTI HALVIM	EESTI KESKMINE	EESTI PARIM
<b>TERVIST TOETAVAD VALIKUD</b>						
Köögiviljade söömine (16–64 a)	2000	32,9%		25,4%	32,1%	36,9%
Tervisespordi harrastamine (16–64 a)	4000	66,6%		48,0%	59,6%	66,6%
Ülekaalulised ja rasvunud (16–64 a)	3400	55,3%		64,8%	52,0%	43,0%
Ülemäärase kehakaaluga lapsed 1. klassis	18	28,5%		36,6%	26,5%	22,4%
Ülemäärase kehakaaluga lapsed 4. klassis	31	48,5%		48,5%	32,7%	27,9%
Ekraaniaeg (16–64 a)	1200	19,3%		33,8%	26,5%	19,3%
Kondoomi kasutamine juhupartneriga (16–64 a)	800	51,1%		35,4%	47,9%	52%
Masenduse esinemine (16–64 a)	3600	58,6%		64,9%	55,5%	50,9%
Möelnud enesetapule (16–64 a)	300	5,6%		10,5%	7,4%	5,4%
Alkoholi tarvitamine (16–64 a)	2400	38,6%		38,6%	35,6%	25,4%
Suitsetajad (16–64 a)	1700	28,4%		30,9%	26,1%	21,0%
Kanepi tarvitamine (>16 a)	300	5,1%		7,4%	5,2%	2,1%
Vaktsineerimistega hõlmatus 2-aastaselt	.	98,1%		84,3%	90,9%	98,1%
Rinnavähi söeluuringutega hõlmatus	376	59,6%		46,5%	52,2%	63,5%
Emakakaelavähi söeluuringutega hõlmatus	145	38,4%		37,8%	42,2%	53,0%

#### TERVIST TOETAV ELUKESKKOND

Isikuvastased kuriteod * 1000	27	2,8		11,1	5,8	2,8
Varavastased kuriteod * 1000	27	2,9		10,8	7,7	2,9
Liikluses kannatanud * 1000	7	0,8		1,7	1,3	0,8
Tuleõnnetustes hukkunud * 100 000	0	3,6		7,0	3,2	1,2
Hoonetulekahjude arv * 100 000	6	67,6		149,7	83,5	51,7
Veeõnnetustes uppunud * 100 000	0	3,6		12,7	3,4	0,8
Hobitegevuste kättesaadavus (16-64a)	2200	35,6%		32,1%	48,9%	67,5%
Kultuurisündmuste kättesaadavus (16-64a)	2700	43,8%		43,8%	67,3%	78,5%
Liikumisradade kättesaadavus (16-64a)	3700	61,7%		52,5%	70,9%	79,2%
Spordiasutuste kättesaadavus (16-64a)	2700	45,0%		37,6%	59,9%	76,0%

LOE KASUTATUD NÄITAJATE JA ANDMEALLIKATE KOHTA TÄPSEMALT: <https://www.terviseinfo.ee/maakonnatervis>

